

Workwear

sexy in

GRÜN



fürdeinWerk

bringt Ihre Workwear



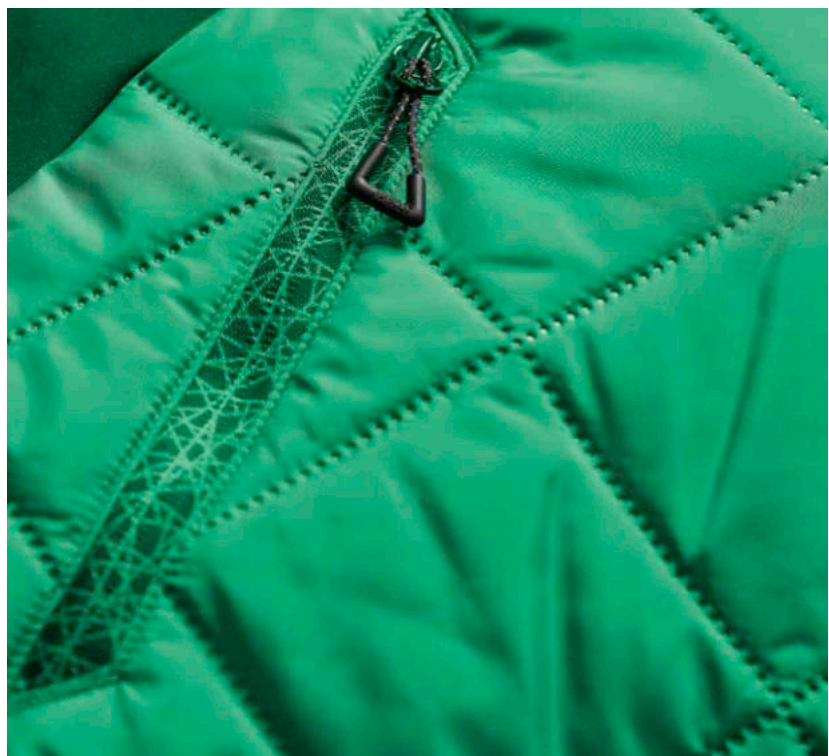
03

Grün



33303

Grasgrün/
Grün







18082-250-33303
T-Shirt, moderne Passform



18092-801-33303
T-Shirt, Damenpassform mit
feuchtigkeitstransportierendes
COOLMAX® PRO und V-Ausschnitt



18382-959-33303
T-Shirt, moderne Passform



18392-959-33303
T-Shirt, Damenpassform



18083-801-33303
Polo-Shirt,
feuchtigkeitstransportierendes
COOLMAX® PRO, moderne Passform



18081-810-33303
Polo-Shirt,
feuchtigkeitstransportierendes
COOLMAX® PRO, Langarm, moderne
Passform



18384-962-33303
Sweatshirt, moderne Passform



18394-962-33303
Sweatshirt, Damenpassform



18484-962-33303
Sweatshirt mit Reißverschluss, moderne
Passform



18494-962-33303
Sweatshirt mit Reißverschluss,
Damenpassform



18105-951-33303
Strickpullover mit Reißverschluss,
moderne Passform



18155-951-33303
Strickpullover mit Reißverschluss,
Damenpassform



18365-511-33303
Weste, Vier-Wege-Stretchstoff, geringes
Gewicht



18375-511-33303
Weste, Damenpassform, Vier-Wege-
Stretchstoff, geringes Gewicht



18065-318-33303
Winterweste mit CLIMASCOT®-Futter,
wasserabweisend, geringes Gewicht



18025-318-33303
Jacke mit CLIMASCOT®-Futter,
Damenpassform, wasserabweisend



18001-249-33303
Hard Shell Jacke, winddicht und
wasserabweisend, geringes Gewicht



18011-249-33303
Hard Shell Jacke, Damenpassform,
winddicht und wasserabweisend,
geringes Gewicht



18301-231-33303
Hard Shell Jacke, atmungsaktiv, wind-
und wasserdicht



18311-231-33303
Hard Shell Jacke, Damenpassform,
atmungsaktiv, wind- und wasserdicht



18078-511-03 DIAMOND
18088-511-03 PEARL
Hose mit CORDURA®-Knietaschen,
Damenpassform, Vier-Wege-Stretchstoff,
geringes Gewicht



18279-511-03
Hose mit Schenkeltaschen, Vier-Wege-
Stretchstoff, geringes Gewicht



18178-511-03 DIAMOND
18188-511-03 PEARL
Hose mit Schenkeltaschen,
Damenpassform, Vier-Wege-Stretchstoff,
geringes Gewicht



18479-311-03
Hose mit CORDURA®-Knietaschen, Vier-
Wege-Stretchstoff, geringes Gewicht



18679-442-03
Hose mit Schenkeltaschen, Stretch-
Einsätze



18147-511-03 DIAMOND
18347-511-03 PEARL
Rock, Damenpassform, Vier-Wege-
Stretchstoff, geringes Gewicht



18047-511-03 DIAMOND
18247-511-03 PEARL
Rock, Damenpassform, Vier-Wege-
Stretchstoff, geringes Gewicht



18383-961-33303
Polo-Shirt, moderne Passform



18393-961-33303
Polo-Shirt, Damenpassform



18381-959-33303
T-Shirt, Langarm, moderne Passform



18391-959-33303
T-Shirt, Langarm, Damenpassform



18091-810-33303
T-Shirt, Damenpassform mit
feuchtigkeitstransportierendes
COOLMAX® PRO, Langarm und
V-Ausschnitt



18584-962-33303
Kapuzensweatshirt mit Reißverschluss,
moderne Passform



18003-316-33303
Fleecepullover mit kurzem
Reißverschluss, moderne Passform



18053-316-33303
Fleecepullover mit kurzem
Reißverschluss, Damenpassform



18103-316-33303
Fleecepullover mit Reißverschluss,
moderne Passform



18153-316-33303
Fleecepullover mit Reißverschluss,
Damenpassform



18075-318-33303
Winterweste mit CLIMASCOT®-Futter,
Damenpassform, wasserabweisend



18303-137-33303
Fleecejacke mit Reißverschluss, moderne
Passform



18101-511-33303
Jacke, Vier-Wege-Stretchstoff, geringes
Gewicht



18008-511-33303
Jacke, Damenpassform, Vier-Wege-
Stretchstoff, geringes Gewicht



18015-318-33303
Jacke mit CLIMASCOT®-Futter,
wasserabweisend, geringes Gewicht



18035-249-33303
Winterjacke mit CLIMASCOT®-Futter,
winddicht und wasserabweisend



18045-249-33303
Winterjacke mit CLIMASCOT®-Futter,
Damenpassform, winddicht und
wasserabweisend



18335-231-33303
Winterjacke mit CLIMASCOT®-Futter,
atmungsaktiv, wind- und wasserdicht



18345-231-33303
Winterjacke mit CLIMASCOT®-Futter,
Damenpassform, atmungsaktiv, wind-
und wasserdicht



18079-511-03
Hose mit CORDURA®-Knietaschen, Vier-
Wege-Stretchstoff, geringes Gewicht



18579-442-03
Hose mit CORDURA®-Knietaschen,
Stretch-Einsätze



18379-230-03
Hose mit CORDURA®-Knietaschen,
extra leicht



18569-442-03
Latzhose mit CORDURA®-Knietaschen,
Stretch-Einsätze



18149-511-03
Shorts, Vier-Wege-Stretchstoff, geringes
Gewicht



18048-511-03 DIAMOND
18044-511-03 PEARL
Shorts, Damenpassform, Vier-Wege-
Stretchstoff, geringes Gewicht

0309

Grün/Schwarz



MASCOT® Bottrop
Polo-Shirt 50569-961
Seite 48



MASCOT® Potsdam
T-Shirt 50567-959
Seite 49



MASCOT® Marburg
Fleecejacke 15603-259
Seite 56



MASCOT® Hannover
Fleecejacke 16003-302
Seite 36



MASCOT® Dresden
Soft Shell Jacke 12002-149
Seite 44



MASCOT® Bielefeld
T-Shirt, Langarm 50568-959
Seite 47



MASCOT® Witten
Sweatshirt 50570-962
Seite 56



MASCOT® Darmstadt
Winterjacke 16002-149
Seite 52



MASCOT® Fulda
Jacke 12209-442
Seite 35



MASCOT® Mainz
Jacke 12009-203
Seite 37



MASCOT® Wiesbaden
Kapuzensweatshirt mit
Reißverschluss 50566-963
Seite 42



MASCOT® Erding
Thermojacke 15615-249
Seite 55



MASCOT® Frankfurt
Winterjacke 12035-211
Seite 51



MASCOT® Leipzig
Latzhose mit Knietaschen 12069-203
Seite 37



MASCOT® Augsburg
Latzhose mit Knietaschen
12169-442
Seite 35



MASCOT® UNIQUE
Shorts 18349-230
Seite 45



MASCOT® Altona
Dreiviertel-Hose mit Knietaschen
14149-442
Seite 46



MASCOT® Lemberg
Hose mit Knietaschen 13079-230
Seite 31



MASCOT® Erlangen
Hose mit Knietaschen 12179-203
Seite 44



MASCOT® Dortmund
Hose 12079-203
Seite 36



MASCOT® Mannheim
Hose mit Knietaschen 12679-442
Seite 32



15 oliv

Unser Farbprogramm besteht aus zehn Farben und jede Farbe hat ihre eigene Herausforderung im Färbeprozess. Und dann haben wir ja noch die unterschiedlichsten Stoffzusammensetzungen und Gewebestrukturen, die naturgemäß jeweils anders auf die Färbemittel reagieren. Die Farbe muss immer exakt gleich ausfallen, auch wenn wir Hunderttausende von Metern benötigen. Ja, das ist fast ein Ding der Unmöglichkeit, aber wir sind nah dran.

Piet

821140 Sweatshirt unisex

Material 60% Baumwolle, 40% recyceltes Polyester, 300g/qm

Info dieses hochwertige und strapazierfähige Sweatshirt aus einem weichen Baumwolljersey-Mischgewebe sorgt mit seiner French-Terry-Innenseite (besondere Schlaufenstruktur) für ein leichtes und komfortables Tragegefühl, schmale Passform, 450g/qm schwerer Rippenstrick am Saum und an den Bündchen verlängert die Lebensdauer, für Industriewäsche geeignet

Farbe 15 Oliv
Größe XS-5XL

Neu



Rob

821120 Zip-Sweatshirt unisex

Material 60% Baumwolle, 40% recyceltes Polyester, 300g/qm

Info dieses hochwertige und strapazierfähige Troyer aus einem weichen Baumwolljersey-Mischgewebe sorgt mit seiner French-Terry-Innenseite (besondere Schlaufenstruktur) für ein leichtes und komfortables Tragegefühl, schmale Passform, YKK-Frontreißverschluss bis in die Kragenspitze, tiefer Ausschnitt für ein bequemes Rein und Raus, 450g/qm schwerer Rippenstrick am Saum und an den Bündchen verlängert die Lebensdauer, 2 gut integrierte Seitentaschen mit verdecktem Reißverschluss unterstreichen die hohe Funktionalität, für Industriewäsche geeignet

Farbe 1520 Oliv-schwarz
Größe XS-5XL

Neu



Bennet

820110 Hoodie unisex

Material 70% Baumwolle, 30% recyceltes Polyester, 320g/qm

Info dieser hochwertige und strapazierfähige Kapuzenpullover aus einem weichen Baumwolljersey-Mischgewebe sorgt mit der angerauten Innenseite für ein unglaublich angenehmes Tragegefühl, schmale Passform, doppellagige Kapuze und ein 450g/qm schwerer Rippenstrick am Saum und an den Bündchen verlängern die Lebensdauer, 2 gut integrierte Seitentaschen mit verdecktem Reißverschluss unterstreichen die hohe Funktionalität, für Industriewäsche geeignet

Farbe 15 Oliv
Größe XS-5XL

Neu



Quentin

820130 Hoodie-Jacke unisex

Material 70% Baumwolle, 30% recyceltes Polyester, 320g/qm

Info diese hochwertige und strapazierfähige Kapuzenjacke aus einem weichen Baumwolljersey-Mischgewebe sorgt mit der angerauten Innenseite für ein unglaublich angenehmes Tragegefühl, schmale Passform, robuster YKK-Vislon-Frontreißverschluss, doppellagige Kapuze und ein 450g/qm schwerer Rippenstrick am Saum und an den Bündchen verlängern die Lebensdauer, 2 gut integrierte Seitentaschen mit verdecktem Reißverschluss unterstreichen die hohe Funktionalität, für Industriewäsche geeignet

Farbe 15 Oliv
Größe XS-5XL

Neu



Quentin

15 Oliv



Und hier geht's zu den Frauengrößen

Neu



Neu



Leo

122110 Arbeitshose elastisch

Material 1. Oberstoff aus Canvas: 65% Polyester, 35% Baumwolle (Ringgarn), 320g/qm; 2. Oberstoff aus 4-Wege-Stretch: 90% Polyamid, 10% Polyurethan, 293g/qm

Info robust, elastisch im Gesäß-, Schritt- und Kniebereich, körperbetont, elastische 3D-Frinlock-Einsätze für Komfort-Passform, 100% Polyamid (Cordura) im Knie- und im Taschenbereich (Stift-, Messer- und Zollstock), Kniepolstereinschub von oben, mit RV verschleißbare Handytasche, dehnbare Volumentasche mit Magnetknopf verschließbar, 2 Gesäßpattentaschen, passender Gürtelschlaufenabstand für FHB-Holstertaschen

Farbe 1520 Oliv-schwarz
Größe 40-66 / 84-114 / 23-30

Mio

123120 Arbeitshose, leicht und elastisch

Material 1. Oberstoff in 65% Polyester, 35% Baumwolle (Ringgarn plus Vollzwirn), 200g/qm; 2. Oberstoff aus 4-Wege-Stretch: 78% Polyamid (Cordura), 13% Polyurethan, 9% Polyester, 155g/qm

Info der neue Komfort bei einer ultraleichten Arbeitshose, volle Beweglichkeit im Gesäß-, Schritt- und Kniebereich durch den elastischen Oberstoff 2, Robustheit durch Oberstoff 1, elastische 3D-Frinlock-Einsätze für mehr Beweglichkeit im Bund, Taschen (Stift-, Messer- und Zollstock) aus 100% Polyamid (Cordura), mit RV verschließbare Handytasche, dehnbare Volumentasche mit Magnetknopf, 2 Gesäßpattentaschen

Farbe 1520 Oliv-schwarz
Größe 40-66 / 84-114 / 23-30

Kim

123130 Bermuda, leicht und elastisch

Material 1. Oberstoff in 65% Polyester, 35% Baumwolle (Ringgarn plus Vollzwirn), 200g/qm; 2. Oberstoff aus 4-Wege-Stretch: 78% Polyamid (Cordura), 13% Polyurethan, 9% Polyester, 155g/qm

Info der neue Komfort bei einer ultraleichten Arbeitsbermuda, volle Beweglichkeit im Gesäß-, Schritt- und Kniebereich durch den elastischen Oberstoff 2, Robustheit durch Oberstoff 1, elastische 3D-Frinlock-Einsätze für mehr Beweglichkeit im Bund, 100% Polyamid (Cordura) im Taschenbereich (Stift-, Messer- und Zollstock), mit RV verschließbare Handytasche, dehnbare Volumentasche mit Magnetknopf, 2 Gesäßpattentaschen

Farbe 1520 Oliv-schwarz
Größe 40-66

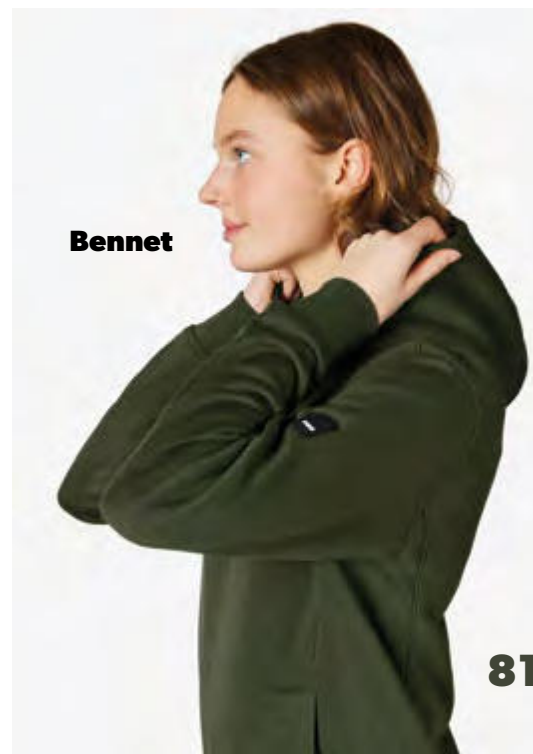
Rob



15 Oliv

Das auch noch:
Industriewäschetauglich.

Bennet



81

**Immer dort
elastisch,
wo es gebraucht
wird.**

Marieke



Julia



Leo



Leo

Kira

822210 T-Shirt Frauen

Material 60% Baumwolle, 40% recyceltes Polyester, 160g/qm
Info leichtes und dennoch robustes T-Shirt aus einem hochwertigen und atmungsaktiven Single-Jersey-Mischgewebe, formstabiler Rundhalsausschnitt, schmale Passform, Verstärkung durch Nackenband und doppel-lagiges Material im Nacken, Kontrastbereich liegt oberhalb der Veredelungsposition, für Industriewäsche geeignet
Farbe 1520 oliv-schwarz
Größe XS-5XL

Neu



Alma

125600 Arbeitshose Frauen

Material 50% Baumwolle, 50% Polyester, 250g/qm
Info extra für FHB entwickeltes Gewebe im perfekten Mischungsverhältnis von Baumwolle und Polyester, ergonomisch perfekte Schnittführung bietet deutlich mehr Bewegungsfreiheit, elastische Seitenkeile, höher geschnittener Bund im Rücken, Kniepolstertaschen aus 100% Polyamid (Cordura) mit Einschubmöglichkeit für FHB-Knieschutz von oben, jeweils 1 Handy- und 1 Zollstocktasche links und rechts, diverse Volumentaschen auf beiden Seiten der Hose, 2 geräumige Gesäßtaschen, passender Gürtelschlaufen-abstand für FHB-Holstertaschen, patentierter FHB-Druckknopf-Taschenverschluss
Farbe 1520 oliv-schwarz
Größe 34-46



Marieke

79596 Strick-Fleece-Jacke Frauen

Material 100% Polyester, 280g/qm
Info wärmende und anschmiegsame Strick-Fleece-Jacke, körpernahe modische Passform, elastische schwarze Seitenbereiche aus 100% Polyester, 2 geräumige vordere Reißverschluss-Seitentaschen und 1 großzügige Armtasche mit RV, 2 offene Innentaschen, YKK-Frontreißverschluss
Farbe 1520 oliv-schwarz
Größe XS-3XL



Julia

79120 Softshelljacke Frauen

Material 100% Polyester, 320g/qm
Info stark wasserabweisend, winddicht und atmungsaktiv, High-Performance, 10.000mm Wassersäule, 5.000g/qm in 24 Std., dehnbares und extrem geschmeidiges FHB-Soft-shell-Gewebe ermöglicht maximale Bewegungsfreiheit, 1 Brusttasche und 2 große Seitentaschen mit Reißverschluss, abnehmbare Kapuze mit Weitenregulierung, FHB-typisches Designelement am Unterarm, körpernahe Passform, Arm- und Bundweitenregulierung
Farbe 1520 oliv-schwarz
Größe XS-3XL



Andrea

125950 Arbeitsjacke Frauen

Material 50% Baumwolle, 50% Polyester, 250g/qm
Info extra für FHB entwickeltes Gewebe im perfekten Mischungsverhältnis von Baumwolle und Polyester, ergonomische Schnittführung, perfekter Sitz und Beweglichkeit durch elastische 3D-Frinlock-Einsätze, 4 Armstifttaschen, 4 verdeckte und verschließbare Fronttaschen, 1 Handybrusttasche, verdeckter YKK-Frontreißverschluss, patentierter FHB-Druckknopf-Kragenverschluss, verstellbarer Ärmelabschluss, diverse praktische Veredelungsmöglichkeiten
Farbe 1520 oliv-schwarz
Größe XS-3XL

Annika

125650 Bermuda Frauen

Material 50% Baumwolle, 50% Polyester, 250g/qm
Info extra für FHB entwickeltes Gewebe im perfekten Mischungsverhältnis von Baumwolle und Polyester, elastische Seitenkeile, höher geschnittener Bund im Rücken, jeweils 1 Handy- und 1 Zollstocktasche links und rechts, diverse Volumentaschen auf beiden Seiten der Hose, 2 geräumige Gesäßtaschen, passender Gürtelschlaufen-abstand für FHB-Holstertaschen, patentierter FHB-Druckknopf-Taschenverschluss
Farbe 1520 oliv-schwarz
Größe 34-46



15 oliv



Luca

78136 Hardshelljacke DIN EN 343 4/3/X

Material 100% recyceltes Polyamid, 190g/qm; innen: Mesh- und Taschenfutter 100% Polyester, Ärmelfutter 100% Polyamid
Info diese High-Performance-Jacke bietet den perfekten Regenschutz nach DIN EN 343 4/3/X, wasserdicht (Wassersäule 20.000mm), atmungsaktiv (5.000g/qm/24Std.) und winddicht, abgedichtete Nähte, Mesh-Futter in Kapuze und Body, Ärmelfütterung, Kinnschutz, verstellbare Höhen- und Weitenregulierung der Kapuze, verdeckter YKK-Frontreißverschluss, 2 geräumige Außenseitentaschen, eine mit Reißverschluss verschließbare Innentasche, Weitenregulierung am Ärmel und Bund, innenliegende Stretch-Ärmelbündchen
Farbe 1520 oliv-schwarz
Größe XS-5XL

Neu



PRIMALOFT.

Lars

19035 Arbeitsjacke Winter

Material 100% Polyester, 260g/qm
 innen: 100% Polyamid, 38g/qm
Info robust und bewährt durch eine Gewebeeinstellung von 600D*600D, angenehm warm durch eine Wattierung von 120g/qm (100% Polyester), wasserabweisend, ergonomische Passform, Innenkragen aus Mikro-Fleece (100% Polyester), 4 Armstiftaschen, 4 verschließbare Fronttaschen, 1 Handy- und 1 iPad-Innentasche, Ärmel- und Bundweitenregulierung, patentierter FHB-Druckknopf-Kragenverschluss, diverse praktische Veredelungsmöglichkeiten
Farbe 1520 oliv-schwarz
Größe XS-5XL

Florian

125100 Arbeitshose

Material 50% Baumwolle, 50% Polyester, 250g/qm
Info extra für FHB entwickeltes Gewebe im perfekten Mischungsverhältnis von Baumwolle und Polyester, ergonomisch perfekte Schnittführung bietet deutlich mehr Bewegungsfreiheit, elastische Seitenkeile, höher geschnittener Bund im Rücken, Kniepolstertaschen aus 100% Polyamid (Cordura) mit Einschubmöglichkeit für FHB-Knieschutz von oben, jeweils 1 Handy- und 1 Zollstocktasche links und rechts, diverse Volumentaschen auf beiden Seiten der Hose, 2 geräumige Gesäßtaschen, passender Gürtelschlaufenabstand für FHB-Holstertaschen, patentierter FHB-Druckknopf-Taschenverschluss
Farbe 1520 oliv-schwarz
Größe 42-66 / 84-114 / 23-30

Georg

80101 Arbeitsjacke PrimaLoft

Material 100% Polyester, 196g/qm
 innen: 100% Polyamid, 38g/qm
Info Obermaterial mit 3.000mm Wassersäule und einer Atmungsaktivität von 3.000g/qm in 24 Std., daher stark wasserabweisend, winddicht und atmungsaktiv, Fütterung mit PrimaLoft black mit einem 60%-igen Recycleanteil, unglaublich leicht und wärmend, spezielle Ärmelpassform verhindert ein Hochrutschen der Jacke, abnehmbare Kapuze, 1 Brusttasche außen, 1 Innentasche, 2x2 mit RV verschließbare Seitentaschen, Armstifttasche, Arm- und Bundweitenregulierung
Farbe 1520 oliv-schwarz
Größe XS-5XL



15 oliv

Christoph

79595 Strick-Fleece-Jacke

Material 100% Polyester, 280g/qm

Info wärmende und anschmiegsame Strick-Fleece-Jacke, körpernahe modische Passform, elastische schwarze Seitenbereiche aus 100% Polyester, 2 geräumige vordere Reißverschluss-Seitentaschen und 1 großzügige Armtasche mit RV, 2 offene Innentaschen, YKK-Frontreißverschluss

Farbe 1520 oliv-schwarz

Größe XS-5XL



Justus

79110 Softshellweste

Material 100% Polyester, 320g/qm

Info stark wasserabweisend, winddicht und atmungsaktiv, High-Performance, 10.000mm Wassersäule, 5.000g/qm in 24 Std., dehnbares und extrem geschmeidiges FHB-Softshell-Gewebe ermöglicht maximale Bewegungsfreiheit, 1 Brusttasche und 2 große Seitentaschen mit Reißverschluss, abnehmbare Kapuze mit Weitenregulierung, körpernahe Passform, Bundweitenregulierung

Farbe 1520 oliv-schwarz

Größe XS-5XL



Hauke

19040 Arbeitsweste

Material 100% Polyester, 260g/qm

innen: 100% Polyamid, 38g/qm

Info robust und bewährt durch eine GewebeEinstellung von 600D*600D, angenehm warm durch eine Wattierung von 120g/qm (100% Polyester), wasserabweisend, Innenkragen aus Mikro-Fleece (100% Polyester), versenkbare Patten, 4 verschließbare Fronttaschen, 1 Handy- und 1 iPad-Innentasche, Bundweitenregulierung, patentierter FHB-Druckknopf-Kragenverschluss, diverse praktische Veredelungsmöglichkeiten

Farbe 1520 oliv-schwarz

Größe XS-5XL



Pascal

125400 Latzhose

Material 50% Baumwolle, 50% Polyester, 250g/qm

Info extra für FHB entwickeltes Gewebe im perfekten Mischungsverhältnis von Baumwolle und Polyester, Brust- und Stifftasche mit RV und separatem Taschenbeutel für einfachere Veredelung, elastische Seitenkeile für angenehmen Tragekomfort, Kniepolstertaschen aus 100% Polyamid (Cordura) mit Einschubmöglichkeit für FHB-Knieschutz von oben, jeweils 1 Handy- und 1 Zollstocktasche links und rechts, diverse Volumentaschen auf beiden Seiten der Hose, 2 geräumige Gesäßtaschen, passender Gürtelschlaufenabstand für FHB-Holstertaschen, patentierter FHB-Druckknopf-Taschenverschluss

Farbe 1520 oliv-schwarz

Größe 42-66 / 84-114 / 23-30



Jens

90490 T-Shirt

Material 100% Ringspinn-Baumwolle, 210g/qm supergekämmt, Single-Jersey

Info Rundhalsausschnitt mit Elasthan, Verstärkung durch Nackenband, Steppnähte am Halsausschnitt sowie an Ärmel und Saum

Farbe 15 oliv / 20 schwarz

Größe XS-5XL



Fabian

125300 Arbeitshose

Material 50% Baumwolle, 50% Polyester, 250g/qm

Info extra für FHB entwickeltes Gewebe im perfekten Mischungsverhältnis von Baumwolle und Polyester, ergonomisch perfekte Schnittführung bietet deutlich mehr Bewegungsfreiheit, elastische Seitenkeile, höher geschnittener Bund im Rücken, jeweils 1 Handy- und 1 Zollstocktasche links und rechts, diverse Volumentaschen auf beiden Seiten der Hose, 2 geräumige Gesäßtaschen, passender Gürtelschlaufenabstand für FHB-Holstertaschen, patentierter FHB-Druckknopf-Taschenverschluss

Farbe 1520 oliv-schwarz

Größe 42-66 / 84-114 / 23-30



Frank

125900 Arbeitsjacke

Material 50% Baumwolle, 50% Polyester, 250g/qm

Info extra für FHB entwickeltes Gewebe im perfekten Mischungsverhältnis von Baumwolle und Polyester, ergonomische Schnittführung, perfekter Sitz und Beweglichkeit durch elastische 3D-Frinlock-Einsätze, 4 Armstifftaschen, 4 verdeckte und verschließbare Fronttaschen, 1 Handybrusttasche, verdeckter YKK-Frontreißverschluss, patentierter FHB-Druckknopf-Kragenverschluss, verstellbarer Ärmelabschluss, diverse praktische Veredelungsmöglichkeiten

Farbe 1520 oliv-schwarz

Größe XS-5XL



Jannik

79105 Softshelljacke

Material 100% Polyester, 320g/qm

Info stark wasserabweisend, winddicht und atmungsaktiv, High-Performance, 10.000mm Wassersäule, 5.000g/qm in 24 Std., dehnbares und extrem geschmeidiges FHB-Softshell-Gewebe ermöglicht maximale Bewegungsfreiheit, 1 Brusttasche und 2 große Seitentaschen mit Reißverschluss, abnehmbare Kapuze mit Weitenregulierung, FHB-typisches Designelement am Unterarm, körpernahe Passform, Arm- und Bundweitenregulierung

Farbe 1520 oliv-schwarz

Größe XS-5XL



Timo

79498 Sweatshirt

Material 95% Baumwolle, 5% Polyester, 340g/qm

Info hochwertiges und besonders funktionelles Sweatshirt, körpernahe Passform, der hohe Baumwollanteil gewährleistet optimale Pillingwerte, die Innenseite ist nicht angeraut sondern hat eine Pique-Struktur, dadurch verfügt das Sweatshirt über eine hohe Atmungsaktivität und hinterlässt keine Faserrückstände, breite und elastische Rippenbündchen (450g/qm) als Ärmel- und Saumabschluss

Farbe 15 oliv / 20 schwarz

Größe XS-5XL



Daniel

91590 Polo-Shirt

Material 100% Baumwolle, 180g/qm

Info extra breite Zwei-Knopf-Leiste, modischer Schnitt, Seitenschlitze für mehr Beweglichkeit

Farbe 15 oliv

Größe XS-5XL



Konrad

91490 Polo-Shirt zweifarbig

Material 60% Baumwolle, 40% Polyester, 180g/qm

Info zweifarbig, Zwei-Knopf-Leiste, Brusttasche mit Stifftasche, Steppnähte, Rippenbündchen am Kragen und an den Ärmeln, Seitenschlitze für mehr Bewegungsfreiheit

Farbe 1520 oliv-schwarz

Größe XS-5XL



Ernst

130730 Arbeitsjacke

Material 65% Baumwolle, 35% Polyester, 300g/qm
Info 2 Pattentaschen mit Klettverschluss im Brustbereich, 2 große Seitentaschen mit Reißverschluss, 2 Innentaschen, weiße Kontrastriegel zur Verstärkung an den Taschenecken, verdeckter Frontreißverschluss, Arm- und Bundweitenregulierung
Farbe 1520 oliv-schwarz
Größe XS-5XL



Eckhard

130630 Latzhose

Material 65% Baumwolle, 35% Polyester, 300g/qm
Info 2 große Seitentaschen, 2 große Gesäßpattentaschen, rechts 1 Zollstocktasche mit Stifftaschen + 1 Handytasche, links 1 Beintasche + 1 Handytasche, große Latztasche mit Stifftaschen und Patte, vorgeformte Kniepolstertaschen für FHB-Knieschutz, weiße Kontrastriegel zur Verstärkung an den Taschenecken, robuste Trägerschnallen, dehnbare Seitenkeile
Farbe 1520 oliv-schwarz
Größe 42-74 / 84-114 / 23-35

Kuno

79021 Jersey-Fleecejacke

Material 90% recyceltes Polyester, 10% Elasthan, 235g/qm
Info die leichte und besonders anschmiegsame Jersey-Fleecejacke sitzt durch seinen Raglan-Schnitt ergonomisch perfekt, ideal auch zum Drunterziehen als sogenannter Midlayer, die Micro-Fleece-Innenseite verhindert eine Faserübertragung auf das darunterliegende Kleidungsstück, YKK-Frontreißverschluss und Flatlock-Nähte, 2 geräumige Seitentaschen mit Reißverschluss
Farbe 15 oliv
Größe XS-5XL

Neu



Walter

78518 Softshelljacke

Material 96% Polyester, 4% Elasthan, 380g/qm
innen: 100% Micro-Fleece (Polyester), antipilling
Info FHB-Membran, optimale Bewegungsfreiheit durch elastisches Obermaterial, atmungsaktiv, winddicht und wasserabweisend (10.000mm Wassersäule), wasserdichte Reißverschlüsse, 2 Seitentaschen + Handytasche, 1 Innentasche, abnehmbare Kapuze
Farbe 1520 oliv-schwarz
Größe XS-5XL



Theo

130530 Bermuda

Material 65% Baumwolle, 35% Polyester, 300g/qm
Info 2 große Seitentaschen, 2 große Gesäßpattentaschen, rechts 1 Zollstocktasche mit Stifftaschen + 1 Handytasche, links 1 Beintasche + 1 Handytasche, weiße Kontrastriegel zur Verstärkung an den Taschenecken
Farbe 1520 oliv-schwarz
Größe 42-74



Bruno

130430 Arbeitshose

Material 65% Baumwolle, 35% Polyester, 300g/qm
Info 2 große Seitentaschen, 2 große Gesäßpattentaschen, rechts 1 Zollstocktasche mit Stifftaschen + 1 Handytasche, links 1 Beintasche + 1 Handytasche, vorgeformte Kniepolstertaschen für FHB-Knieschutz, weiße Kontrastriegel zur Verstärkung an den Taschenecken
Farbe 1520 oliv-schwarz
Größe 42-74 / 84-114 / 23-35



Marc

90690 T-Shirt zweifarbig

Material 100% Ringspinn-Baumwolle, 210g/qm supergekämmt, Single-Jersey
Info Rundhalsausschnitt mit Elasthan, Steppnähte am Halsausschnitt sowie Ärmel und Saum, Verstärkung durch Nackenband und Doppellage in Halbmondform, keine Schulternaht
Farbe 1520 oliv-schwarz
Größe XS-5XL



15 Oliv

Knut

822200 T-Shirt Herren

Material 60% Baumwolle, 40% recyceltes Polyester, 160g/qm
Info leichtes und dennoch robustes T-Shirt aus einem hochwertigen und atmungsaktiven Single-Jersey-Mischgewebe, formstabiler Rundhalsausschnitt, schmale Passform, Verstärkung durch Nackenband und doppellagiges Material im Nacken, Kontrastbereich liegt oberhalb der Veredelungsposition, für Industriewäsche geeignet
Farbe 1520 oliv-schwarz
Größe XS-5XL

Neu



Wulf

125200 Bermuda

Material 50% Baumwolle, 50% Polyester, 250g/qm
Info extra für FHB entwickeltes Gewebe im perfekten Mischungsverhältnis von Baumwolle und Polyester, elastische Seitenkeile, höher geschnittener Bund im Rücken, jeweils 1 Handy- und 1 Zollstocktasche links und rechts, diverse Volumentaschen auf beiden Seiten der Hose, 2 geräumige Gesäßtaschen, passender Gürtelschlaufenabstand für FHB-Holstertaschen, patentierter FHB-Druckknopf-Taschenverschluss
Farbe 1520 oliv-schwarz
Größe 42-66





25 Grün

Ihr ahnt es vielleicht nicht, aber es ist sowas von spannend, Workwear herzustellen. Wer sagt uns denn, ob Jesko, Quentin, Bennet oder Kim erfolgreiche Produkte werden, also gemessen an den Stückzahlen. Bei FHB geht es dann ein bisschen zu, wie im Wettbüro. Jeder hat seine Erfahrungen, seine Meinungen und wir raten, wetteifern und wetten – und liegen häufig falsch. Dafür bist du verantwortlich. Dein Kauf entscheidet, was Erfolg hat.

Piet

821140 Sweatshirt unisex

Material 60% Baumwolle, 40% recyceltes Polyester, 300g/qm
Info dieses hochwertige und strapazierfähige Sweatshirt aus einem weichen Baumwolljersey-Mischgewebe sorgt mit seiner French-Terry-Innenseite (besondere Schlaufenstruktur) für ein leichtes und komfortables Tragegefühl, schmale Passform, 450g/qm schwerer Rippenstrick am Saum und an den Bündchen verlängert die Lebensdauer, für Industriewäsche geeignet

Farbe 25 grün
Größe XS-5XL

Neu



Bennet

820110 Hoodie unisex

Material 70% Baumwolle, 30% recyceltes Polyester, 320g/qm
Info dieser hochwertige und strapazierfähige Kapuzenpullover aus einem weichen Baumwolljersey-Mischgewebe sorgt mit der angerauten Innenseite für ein unglaublich angenehmes Tragegefühl, schmale Passform, doppellagige Kapuze und ein 450g/qm schwerer Rippenstrick am Saum und an den Bündchen verlängern die Lebensdauer, 2 gut integrierte Seitentaschen mit verdecktem Reißverschluss unterstreichen die hohe Funktionalität, für Industriewäsche geeignet

Farbe 25 grün
Größe XS-5XL

Neu



Rob

821120 Zip-Sweatshirt unisex

Material 60% Baumwolle, 40% recyceltes Polyester, 300g/qm
Info dieser hochwertige und strapazierfähige Troyer aus einem weichen Baumwolljersey-Mischgewebe sorgt mit seiner French-Terry-Innenseite (besondere Schlaufenstruktur) für ein leichtes und komfortables Tragegefühl, schmale Passform, YKK-Frontreißverschluss bis in die Kragenspitze, tiefer Ausschnitt für ein bequemes Rein und Raus, 450g/qm schwerer Rippenstrick am Saum und an den Bündchen verlängert die Lebensdauer, 2 gut integrierte Seitentaschen mit verdecktem Reißverschluss unterstreichen die hohe Funktionalität, für Industriewäsche geeignet

Farbe 2520 grün-schwarz
Größe XS-5XL

Neu



Rob



Und hier geht's zu den Frauengrößen

Immer schön grün bleiben.

Neu



Neu



Neu



Neu



Leo

122110 Arbeitshose elastisch

Material 1. Oberstoff aus Canvas: 65% Polyester, 35% Baumwolle (Ringgarn), 320g/qm; 2. Oberstoff aus 4-Wege-Stretch: 90% Polyamid, 10% Polyurethan, 293g/qm
Info robust, elastisch im Gesäß-, Schritt- und Kniebereich, körperbetont, elastische 3D-Frinlock-Einsätze für Komfort-Passform, 100% Polyamid (Cordura) im Knie- und im Taschenbereich (Stift-, Messer- und Zollstock), Kniepolstereinschub von oben, mit RV verschließbare Handytasche, dehnbare Volumentasche mit Magnetknopf verschließbar, 2 Gesäßpattentaschen, passender Gürtelschlaufenabstand für FHB-Holstertaschen

Farbe 2520 grün-schwarz
Größe 40-66 / 84-114 / 23-30

Mio

123120 Arbeitshose, leicht und elastisch

Material 1. Oberstoff in 65% Polyester, 35% Baumwolle (Ringgarn plus Vollzwirn), 200g/qm; 2. Oberstoff aus 4-Wege-Stretch: 78% Polyamid (Cordura), 13% Polyurethan, 9% Polyester, 155g/qm
Info der neue Komfort bei einer ultraleichten Arbeitshose, volle Beweglichkeit im Gesäß-, Schritt- und Kniebereich durch den elastischen Oberstoff 2, Robustheit durch Oberstoff 1, elastische 3D-Frinlock-Einsätze für mehr Beweglichkeit im Bund, Taschen (Stift-, Messer- und Zollstock) aus 100% Polyamid (Cordura), mit RV verschließbare Handytasche, dehnbare Volumentasche mit Magnetknopf, 2 Gesäßpattentaschen

Farbe 2520 grün-schwarz
Größe 40-66 / 84-114 / 23-30

Kim

123130 Bermuda, leicht und elastisch

Material 1. Oberstoff in 65% Polyester, 35% Baumwolle (Ringgarn plus Vollzwirn), 200g/qm; 2. Oberstoff aus 4-Wege-Stretch: 78% Polyamid (Cordura), 13% Polyurethan, 9% Polyester, 155g/qm
Info der neue Komfort bei einer ultraleichten Arbeitsbermuda, volle Beweglichkeit im Gesäß-, Schritt- und Kniebereich durch den elastischen Oberstoff 2, Robustheit durch Oberstoff 1, elastische 3D-Frinlock-Einsätze für mehr Beweglichkeit im Bund, 100% Polyamid (Cordura) im Taschenbereich (Stift-, Messer- und Zollstock), mit RV verschließbare Handytasche, dehnbare Volumentasche mit Magnetknopf, 2 Gesäßpattentaschen

Farbe 2520 grün-schwarz
Größe 40-66

Quentin

820130 Hoodie-Jacke unisex

Material 70% Baumwolle, 30% recyceltes Polyester, 320g/qm
Info diese hochwertige und strapazierfähige Kapuzenjacke aus einem weichen Baumwolljersey-Mischgewebe sorgt mit der angerauten Innenseite für ein unglaublich angenehmes Tragegefühl, schmale Passform, robuster YKK-Vislon-Frontreißverschluss, doppellagige Kapuze und ein 450g/qm schwerer Rippenstrick am Saum und an den Bündchen verlängern die Lebensdauer, 2 gut integrierte Seitentaschen mit verdecktem Reißverschluss unterstreichen die hohe Funktionalität, für Industriewäsche geeignet

Farbe 25 grün
Größe XS-5XL



Quentin

Leo

25 Grün



Bennet



Piet



Julia

Andrea

Marieke

**Ich mag Details.
Der patentierte Taschenverschluss
ist genial.**

Julia

79120 Softshelljacke Frauen

Material 100% Polyester, 320g/qm

Info stark wasserabweisend, winddicht und atmungsaktiv, High-Performance, 10.000mm Wassersäule, 5.000g/qm in 24 Std., dehnbares und extrem geschmeidiges FHB-Softshell-Gewebe ermöglicht maximale Bewegungsfreiheit, 1 Brusttasche und 2 große Seitentaschen mit Reißverschluss, abnehmbare Kapuze mit Weitenregulierung, FHB-typisches Designelement am Unterarm, körpernahe Passform, Arm- und Bundweitenregulierung

Farbe 2520 grün-schwarz

Größe XS-3XL



Andrea

125950 Arbeitsjacke Frauen

Material 50% Baumwolle, 50% Polyester, 250g/qm

Info extra für FHB entwickeltes Gewebe im perfekten Mischungsverhältnis von Baumwolle und Polyester, ergonomische Schnittführung, perfekter Sitz und Beweglichkeit durch elastische 3D-Frinlock-Einsätze, 4 Armstifttaschen, 4 verdeckte und verschleißbare Fronttaschen, 1 Handybrusttasche, verdeckter YKK-Frontreißverschluss, patentierter FHB-Druckknopf-Kragenverschluss, verstellbarer Ärmelabschluss, diverse praktische Veredelungsmöglichkeiten

Farbe 2520 grün-schwarz

Größe XS-3XL



Annika

125650 Bermuda Frauen

Material 50% Baumwolle, 50% Polyester, 250g/qm

Info extra für FHB entwickeltes Gewebe im perfekten Mischungsverhältnis von Baumwolle und Polyester, elastische Seitenkeile, höher geschnittener Bund im Rücken, jeweils 1 Handy- und 1 Zollstocktasche links und rechts, diverse Volumentaschen auf beiden Seiten der Hose, 2 geräumige Gesäßtaschen, passender Gürtelschlaufenabstand für FHB-Holstertaschen, patentierter FHB-Druckknopf-Taschenverschluss

Farbe 2520 grün-schwarz

Größe 34-46



Marieke

79596 Strick-Fleece-Jacke Frauen

Material 100% Polyester, 280g/qm

Info wärmende und anschmiegsame Strick-Fleece-Jacke, körpernahe modische Passform, elastische schwarze Seitenbereiche aus 100% Polyester, 2 geräumige vordere Reißverschluss-Seitentaschen und 1 großzügige Armtasche mit RV, 2 offene Innentaschen, YKK-Frontreißverschluss

Farbe 2520 grün-schwarz

Größe XS-3XL

Alma

125600 Arbeitshose Frauen

Material 50% Baumwolle, 50% Polyester, 250g/qm

Info extra für FHB entwickeltes Gewebe im perfekten Mischungsverhältnis von Baumwolle und Polyester, ergonomisch perfekte Schnittführung bietet deutlich mehr Bewegungsfreiheit, elastische Seitenkeile, höher geschnittener Bund im Rücken, Kniepolstertaschen aus 100% Polyamid (Cordura) mit Einschubmöglichkeit für FHB-Knieschutz von oben, jeweils 1 Handy- und 1 Zollstocktasche links und rechts, diverse Volumentaschen auf beiden Seiten der Hose, 2 geräumige Gesäßtaschen, passender Gürtelschlaufenabstand für FHB-Holstertaschen, patentierter FHB-Druckknopf-Taschenverschluss

Farbe 2520 grün-schwarz

Größe 34-46



Neu



Kira

822210 T-Shirt Frauen

Material 60% Baumwolle, 40% recyceltes Polyester, 160g/qm

Info leichtes und dennoch robustes T-Shirt aus einem hochwertigen und atmungsaktiven Single-Jersey-Mischgewebe, formstabiler Rundhalsausschnitt, schmale Passform, Verstärkung durch Nackenband und doppel-lagiges Material im Nacken, Kontrastbereich liegt oberhalb der Veredelungsposition, für Industrierwäsche geeignet

Farbe 2520 grün-schwarz

Größe XS-5XL

Christoph

79595 Strick-Fleece-Jacke

Material 100% Polyester, 280g/qm

Info wärmende und anschmiegsame Strick-Fleece-Jacke, körpernahe modische Passform, elastische schwarze Seitenbereiche aus 100% Polyester, 2 geräumige vordere Reißverschluss-Seitentaschen und 1 großzügige Armtasche mit RV, 2 offene Innentaschen, YKK-Frontreißverschluss

Farbe 2520 grün-schwarz

Größe XS-5XL



 PRIMALOFT.



Kuno

79021 Jersey-Fleecejacke

Material 90% recyceltes Polyester, 10% Elasthan, 235g/qm

Info die leichte und besonders anschmiegsame Jersey-Fleecejacke sitzt durch seinen Raglan-Schnitt ergonomisch perfekt, ideal auch zum Drunterziehen als sogenannter Midlayer, die Micro-Fleece-Innenseite verhindert eine Faserübertragung auf das darunterliegende Kleidungsstück, YKK-Frontreißverschluss und Flatlock-Nähte, 2 geräumige Seitentaschen mit Reißverschluss

Farbe 25 grün

Größe XS-5XL

Neu



Neu



Luca

Leo

Fabian

125300 Arbeitshose

Material 50% Baumwolle, 50% Polyester, 250g/qm

Info extra für FHB entwickeltes Gewebe im perfekten Mischungsverhältnis von Baumwolle und Polyester, ergonomisch perfekte Schnittführung bietet deutlich mehr Bewegungsfreiheit, elastische Seitenkeile, höher geschnittener Bund im Rücken, jeweils 1 Handy- und 1 Zollstocktasche links und rechts, diverse Volumentaschen auf beiden Seiten der Hose, 2 geräumige Gesäßtaschen, passender Gürtelschlaufenabstand für FHB-Holstertaschen, patentierter FHB-Druckknopf-Taschenverschluss

Farbe 2520 grün-schwarz

Größe 42-66 / 84-114 / 23-30



Florian

125100 Arbeitshose

Material 50% Baumwolle, 50% Polyester, 250g/qm

Info extra für FHB entwickeltes Gewebe im perfekten Mischungsverhältnis von Baumwolle und Polyester, ergonomisch perfekte Schnittführung bietet deutlich mehr Bewegungsfreiheit, elastische Seitenkeile, höher geschnittener Bund im Rücken, Kniepolstertaschen aus 100% Polyamid (Cordura) mit Einschubmöglichkeit für FHB-Knieschutz von oben, jeweils 1 Handy- und 1 Zollstocktasche links und rechts, diverse Volumentaschen auf beiden Seiten der Hose, 2 geräumige Gesäßtaschen, passender Gürtelschlaufenabstand für FHB-Holstertaschen, patentierter FHB-Druckknopf-Taschenverschluss

Farbe 2520 grün-schwarz

Größe 42-66 / 84-114 / 23-30



Luca

78136 Hardshelljacke DIN EN 343 4/3/X

Material 100% recyceltes Polyamid, 190g/qm; innen: Mesh-

und Taschenfutter 100% Polyester, Ärmelfutter 100% Polyamid
Info diese High-Performance-Jacke bietet den perfekten Regenschutz nach DIN EN 343 4/3/X, wasserdicht (Wassersäule 20.000mm), atmungsaktiv (5.000g/qm/24Std.) und winddicht, abgedichtete Nähte, Mesh-Futter in Kapuze und Body, Ärmelfütterung, Kinnschutz, verstellbare Höhen- und Weitenregulierung der Kapuze, verdeckter YKK-Frontreißverschluss, 2 geräumige Außenseitentaschen, eine mit Reißverschluss verschließbare Innentasche, Weitenregulierung am Ärmel und Bund, innenliegende Stretch-Ärmelbündchen

Farbe 2520 grün-schwarz

Größe XS-5XL

Lars

19035 Arbeitsjacke Winter

Material 100% Polyester, 260g/qm
innen: 100% Polyamid, 38g/qm

Info robust und bewährt durch eine Gewebeeinstellung von 600D*600D, angenehm warm durch eine Wattierung von 120g/qm (100% Polyester), wasserabweisend, ergonomische Passform, Innenkragen aus Mikro-Fleece (100% Polyester), 4 Armstifttaschen, 4 verschließbare Fronttaschen, 1 Handy- und 1 iPad-Innentasche, Ärmel- und Bundweitenregulierung, patentierter FHB-Druckknopf-Kragenverschluss, diverse praktische Veredelungsmöglichkeiten

Farbe 2520 grün-schwarz

Größe XS-5XL



Hauke

19040 Arbeitsweste

Material 100% Polyester, 260g/qm
innen: 100% Polyamid, 38g/qm

Info robust und bewährt durch eine Gewebeeinstellung von 600D*600D, angenehm warm durch eine Wattierung von 120g/qm (100% Polyester), wasserabweisend, Innenkragen aus Mikro-Fleece (100% Polyester), versenkbare Patten, 4 verschließbare Fronttaschen, 1 Handy- und 1 iPad-Innentasche, Bundweitenregulierung, patentierter FHB-Druckknopf-Kragenverschluss, diverse praktische Veredelungsmöglichkeiten

Farbe 2520 grün-schwarz

Größe XS-5XL

Pascal

125400 Latzhose

Material 50% Baumwolle, 50% Polyester, 250g/qm

Info extra für FHB entwickeltes Gewebe im perfekten Mischungsverhältnis von Baumwolle und Polyester, Brust- und Stifftasche mit RV und separatem Taschenbeutel für einfachere Veredelung, elastische Seitenkeile für angenehmen Tragekomfort, Kniepolstertaschen aus 100% Polyamid (Cordura) mit Einschubmöglichkeit für FHB-Knieschutz von oben, jeweils 1 Handy- und 1 Zollstocktasche links und rechts, diverse Volumentaschen auf beiden Seiten der Hose, 2 geräumige Gesäßtaschen, passender Gürtelschlaufenabstand für FHB-Holstertaschen, patentierter FHB-Druckknopf-Taschenverschluss

Farbe 2520 grün-schwarz

Größe 42-66 / 84-114 / 23-30

Jannik

79105 Softshelljacke

Material 100% Polyester, 320g/qm

Info stark wasserabweisend, winddicht und atmungsaktiv, High-Performance, 10.000mm Wassersäule, 5.000g/qm in 24 Std., dehnbares und extrem geschmeidiges FHB-Softshell-Gewebe ermöglicht maximale Bewegungsfreiheit, 1 Brusttasche und 2 große Seitentaschen mit Reißverschluss, abnehmbare Kapuze mit Weitenregulierung, FHB-typisches Designelement am Unterarm, körpernahe Passform, Arm- und Bundweitenregulierung

Farbe 2520 grün-schwarz

Größe XS-5XL



Jannik

Alles im
grünen Bereich.

25 Grün

Bruno

130430 Arbeitshose

Material 65% Baumwolle, 35% Polyester, 300g/qm
Info 2 große Seitentaschen, 2 große Gesäßpattentaschen, rechts 1 Zollstocktasche mit Stifftaschen + 1 Handytasche, links 1 Beintasche + 1 Handytasche, vorgeformte Kniepolstertaschen für FHB-Knieschutz, weiße Kontrastriegel zur Verstärkung an den Taschenecken
Farbe 2520 grün-schwarz
Größe 42-74 / 84-114 / 23-35



Eckhard

130630 Latzhose

Material 65% Baumwolle, 35% Polyester, 300g/qm
Info 2 große Seitentaschen, 2 große Gesäßpattentaschen, rechts 1 Zollstocktasche mit Stifftaschen + 1 Handytasche, links 1 Beintasche + 1 Handytasche, große Latztasche mit Stifftaschen und Patte, vorgeformte Kniepolstertaschen für FHB-Knieschutz, weiße Kontrastriegel zur Verstärkung an den Taschenecken, robuste Trägerschnallen, dehnbare Seitenkeile
Farbe 2520 grün-schwarz
Größe 42-74 / 84-114 / 23-35



Ernst

130730 Arbeitsjacke

Material 65% Baumwolle, 35% Polyester, 300g/qm
Info 2 Pattentaschen mit Klettverschluss im Brustbereich, 2 große Seitentaschen mit Reißverschluss, 2 Innentaschen, weiße Kontrastriegel zur Verstärkung an den Taschenecken, verdeckter Frontreißverschluss, Arm- und Bundweitenregulierung
Farbe 2520 grün-schwarz
Größe XS-5XL



Theo

130530 Bermuda

Material 65% Baumwolle, 35% Polyester, 300g/qm
Info 2 große Seitentaschen, 2 große Gesäßpattentaschen, rechts 1 Zollstocktasche mit Stifftaschen + 1 Handytasche, links 1 Beintasche + 1 Handytasche, weiße Kontrastriegel zur Verstärkung an den Taschenecken
Farbe 2520 grün-schwarz
Größe 42-74



Jens

90490 T-Shirt

Material 100% Ringspinn-Baumwolle, 210g/qm supergekämmt, Single-Jersey
Info Rundhalsausschnitt mit Elasthan, Verstärkung durch Nackenband, Steppnähte am Halsausschnitt sowie an Ärmel und Saum
Farbe 25 grün / 20 schwarz
Größe XS-5XL



Daniel

91590 Polo-Shirt

Material 100% Baumwolle, 180g/qm
Info extra breite Zwei-Knopf-Leiste, modischer Schnitt, Seitenschlitze für mehr Beweglichkeit
Farbe 25 grün / 20 schwarz
Größe XS-5XL



Gutes beibehalten und mit Neuem begeistern.

25 Grün



Frank

125900 Arbeitsjacke

Material 50% Baumwolle, 50% Polyester, 250g/qm
Info extra für FHB entwickeltes Gewebe im perfekten Mischungsverhältnis von Baumwolle und Polyester, ergonomische Schnittführung, perfekter Sitz und Beweglichkeit durch elastische 3D-Frinlock-Einsätze, 4 Armstifftaschen, 4 verdeckte und verschließbare Fronttaschen, 1 Handybrusttasche, verdeckter YKK-Frontreißverschluss, patentierter FHB-Druckknopf-Kragenverschluss, verstellbarer Ärmelabschluss, diverse praktische Veredelungsmöglichkeiten
Farbe 2520 grün-schwarz
Größe XS-5XL



Walter

78518 Softshelljacke

Material 96% Polyester, 4% Elasthan, 380g/qm innen: 100% Micro-Fleece (Polyester), antipilling
Info FHB-Membran, optimale Bewegungsfreiheit durch elastisches Obermaterial, atmungsaktiv, winddicht und wasserabweisend (10.000mm Wassersäule), wasserdichte Reißverschlüsse, 2 Seitentaschen + Handytasche, 1 Innentasche, abnehmbare Kapuze
Farbe 2520 grün-schwarz
Größe XS-5XL

Neu



Knut

822200 T-Shirt Herren

Material 60% Baumwolle, 40% recyceltes Polyester, 160g/qm
Info leichtes und dennoch robustes T-Shirt aus einem hochwertigen und atmungsaktiven Single-Jersey-Mischgewebe, formstabiler Rundhalsausschnitt, schmale Passform, Verstärkung durch Nackenband und doppellagiges Material im Nacken, Kontrastbereich liegt oberhalb der Veredelungsposition, für Industriewäsche geeignet
Farbe 2520 grün-schwarz
Größe XS-5XL



Marc

90690 T-Shirt zweifarbig

Material 100% Ringspinn-Baumwolle, 210g/qm supergekämmt, Single-Jersey
Info Rundhalsausschnitt mit Elasthan, Steppnähte am Halsausschnitt sowie Ärmel und Saum, Verstärkung durch Nackenband und Doppellage in Halbmondform, keine Schulternaht
Farbe 2520 grün-schwarz
Größe XS-5XL



Konrad

91490 Polo-Shirt zweifarbig

Material 60% Baumwolle, 40% Polyester, 180g/qm
Info zweifarbig, Zwei-Knopf-Leiste, Brusttasche mit Stifftasche, Steppnähte, Rippenbündchen am Kragen und an den Ärmeln, Seitenschlitze für mehr Bewegungsfreiheit
Farbe 2520 grün-schwarz
Größe XS-5XL



Timo

79498 Sweatshirt

Material 95% Baumwolle, 5% Polyester, 340g/qm
Info hochwertiges und besonders funktionelles Sweatshirt, körpernahe Passform, der hohe Baumwollanteil gewährleistet optimale Pillingwerte, die Innenseite ist nicht angeraut sondern hat eine Pique-Struktur, dadurch verfügt das Sweatshirt über eine hohe Atmungsaktivität und hinterlässt keine Faserrückstände, breite und elastische Rippenbündchen (450g/qm) als Ärmel- und Saumabschluss
Farbe 25 grün / 20 schwarz
Größe XS-5XL