

GREIFF PASST



GASTRO

Das Erfolgsrezept für Küche, Bar & Service.

QUALITÄT VON GREIFF...

Unsere Qualitäts-Symbole zeigen Ihnen auf einen Blick, welche smarten Features und Gewebe in Ihrem GREIFF-Produkt stecken.

Stretch – Bewegungs-freiheit à la carte



Elasthanfasern machen's möglich: Dieser Hightech-Faser verdanken Sie maximale Beweglichkeit. Der Stoff dehnt sich bis zum Siebenfachen und springt perfekt zurück in Form. So gelingt jeder Arbeitsschritt!

Maschinenwäsche – schnell wieder einsatzbereit



Schluss mit teurer Reinigung! Diese Textilien waschen Sie ganz entspannt nach der Schicht gemäß Pflegeetikett – so bleibt Ihr Outfit immer hygienisch sauber und top in Form.

Denim-Look



So lässig wie Denim, mit einem Plus an praktischen Merkmalen: Das strapazierfähige und bequeme Gewebe im Denim-Look ist besonders leicht und punktet mit hervorragenden Pflegeeigenschaften – ideal für den Gastro-Einsatz.

Bambusviskose – das geschmeidige Naturwunder



Diese innovative Qualität vereint die besonderen Eigenschaften der Bambuspflanze mit moderner Textiltechnologie. Das Ergebnis: Eine Viskose-Faser, die nicht nur herrlich weich ist, sondern auch aus einem schnell nachwachsenden Rohstoff gewonnen wird.

Recycelte Materialien – nachhaltig serviert



Der Polyesteranteil besteht aus 100% recyceltem Polyester aus Plastikflaschen und Faserresten – so sparen wir CO₂, Energie und Wasser. Gastro-Style mit gutem Gewissen!

Denim – Jeans Klassiker



Charakteristischer Jeansstoff von GREIFF: Robust, bequem und zeitlos cool – ein echter Allrounder für den Gastro-Alltag.



...GEHT ÜBER DEN TELLERRAND HINAUS



PERFEKT ANGERICHTET

Perfektion zeigt sich oft in den kleinen Dingen: Ein präziser Messerschnitt, ein Lächeln beim Servieren, der letzte Schliff am Teller. Genau diese Liebe zum Detail finden Sie auch in unserer GREIFF GASTRO Kollektion.

Ob großes Catering oder exklusives Fine Dining: Wir haben uns von den Gastro-Profis inspirieren lassen und eine Kollektion geschaffen, die mit erstklassiger Verarbeitung und pflegeleichten Eigenschaften nichts anbrennen lässt. Entdecken Sie zeitgemäße Outfits, in denen Küche, Bar & Service einen überzeugenden Teamauftritt hinlegen. Natürlich abgestimmt auf den Stil Ihres Hauses – denn Sie entscheiden, wie Ihre Crew vor Ihren Gästen glänzt.



1 | weiß



1 | weiß

mit handgefertigten Stoffknöpfen



1 | GREIFF Damen-Kochjacke Regular Fit 5416
Handgefertigte Stoffknöpfe, Armtasche mit Logo, Lüftungslöcher, Wiener Nähte im Vorder- und Rückteil.
Größen: XS-4XL
Farbe: weiß 5416.6220.090

3 | schwarz



3 | weiß

Kugelknöpfe auf S. 220



3 | GREIFF Damen-Kochjacke Regular Fit 5407
Armtasche mit Logo, Lüftungslöcher, Wiener Nähte im Vorder- und Rückteil.
Größen: XS-3XL
Farben: weiß 5407.6220.090, schwarz 5407.6220.010

2 | weiß



mit handgefertigten Stoffknöpfen

2 | weiß



2 | GREIFF Herren-Kochjacke Regular Fit 5563
Handgefertigte Stoffknöpfe, Armtasche mit Logo, Lüftungslöcher, Wiener Nähte im Rücken.
Größen: XS-4XL
Farbe: weiß 5563.6220.090

4 | weiß

Kugelknöpfe auf S. 220



4 | GREIFF Herren-Kochjacke Regular Fit 5566
Brustleistentasche, Logo auf Arm, Lüftungslöcher, Wiener Nähte im Rücken.
Größen: XS-4XL
Farben: weiß 5566.6220.090, schwarz 5566.6220.010

4 | schwarz



GREIFF | GASTRO | KOCHJACKEN



weiß



Stretch



INCLUDES
Die gesamte Baumwolle wurde von Fairtrade-Produzenten angebaut, nach Fairtrade-Standards zertifiziert und gehandelt. Mehr Info: info.fairtrade.net/sourcing

Gewebe: 49 % Baumwolle, 49 % Polyester, 2 % Elastolefin, 200 g/m²
Pflege:



weiß



schwarz



Stretch



INCLUDES
Die gesamte Baumwolle wurde von Fairtrade-Produzenten angebaut, nach Fairtrade-Standards zertifiziert und gehandelt. Mehr Info: info.fairtrade.net/sourcing

Gewebe: 49 % Baumwolle, 49 % Polyester, 2 % Elastolefin, 200 g/m²
Pflege weiß:
Pflege schwarz:



1 | taupe

1 | schwarz



1 | GREIFF Damen-Kochjacke Regular Fit 54001

Verdeckte Druckknöpfe, Armtasche mit Logo, Lüftungslöcher, Wiener Nähte im Vorder- und Rückteil, Schürzenschlaufe am Kragen.

Größen: XS-4XL

Farben: weiß 54001.6220.090, schwarz 54001.6220.010, taupe 54001.6220.035

2 | weiß



2 | taupe



mit Lüftungslöchern



2 | GREIFF Herren-Kochjacke Regular Fit 5569

Verdeckte Druckknöpfe, Brustleistentasche, Armtasche mit Logo, Lüftungslöcher, Wiener Nähte im Rücken.

Größen: XS-4XL

Farben: weiß 5569.6220.090, schwarz 5569.6220.010, taupe 5569.6220.035

3 | weiß



3 | GREIFF Herren-Kochjacke Regular Fit 5573

Kurzarm, verdeckte Druckknöpfe, Armtasche mit Logo, Lüftungslöcher.

Größen: XS-4XL

Farben: weiß 5573.6220.090, schwarz 5573.6220.010

3 | schwarz

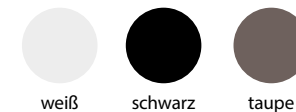


INCLUDES
Die gesamte Baumwolle wurde von Fairtrade-Produzenten angebaut, nach Fairtrade-Standards zertifiziert und gehandelt. Mehr Info: info.fairtrade.net/sourcing

Gewebe: 49 % Baumwolle, 49 % Polyester, 2 % Elastolefin, 200 g/m²

Pflege weiß:

Pflege schwarz, taupe:



INCLUDES
Die gesamte Baumwolle wurde von Fairtrade-Produzenten angebaut, nach Fairtrade-Standards zertifiziert und gehandelt. Mehr Info: info.fairtrade.net/sourcing

Gewebe: 49 % Baumwolle, 49 % Polyester, 2 % Elastolefin, 200 g/m²

Pflege weiß:

Pflege schwarz, taupe:



Kochjacke auf S. 199

Kochjacke auf S. 198

HÄLT, WAS DIE KÜCHE FORDERT

So individuell wie Ihr Menü, so vielfältig ist unser Angebot. Egal ob Sie in der Großkantine hunderte Portionen zaubern, in der Patisserie filigrane Kunstwerke kreieren oder im Catering-Marathon Höchstleistungen bringen – bei GREIFF findet jeder Koch die passende Lieblingsjacke.

GREIFF Kochjacken sind bequeme und belastbare Teamplayer, die alles mitmachen, was der Gastro-Alltag mit sich bringt. Praktische Stifthalter für den Mise-en-Place-Check? Klar. Luftige Netzeinsätze für heiße Sessions am Pass? Logisch. Bequeme Druckknöpfe für den schnellen Jackenwechsel? Aber sicher! Und natürlich jede Menge clevere Taschen, damit alles griffbereit ist, wenn's mal wieder heiß hergeht.

Übrigens: Alle Styles von klassisch weiß bis zum angesagten taupe sind perfekt aufeinander abgestimmt.



1 | schwarz

1 | weiß



1 | GREIFF Herren-Kochjacke Regular Fit 5598
 Jersey-Rücken, verdeckte Druckknöpfe, Armtasche mit Logo, Lüftungslöcher, Wiener Nähte im Vorder- und Rückteil.
Größen: XS-4XL
Farben: weiß 5598.6220.090, schwarz 5598.6220.010, taupe 5598.6220.035

2 | weiß



2 | GREIFF Damen-Kochjacke Regular Fit 5422
 Jersey-Rücken, verdeckte Druckknöpfe, Perlmutt-Druckknöpfe, Armtasche mit Logo, Lüftungslöcher, Wiener Nähte im Vorder- und Rückteil.
Größen: XS-4XL
Farben: weiß 5422.6220.090, schwarz 5422.6220.010, taupe 5422.6220.035

2 | schwarz



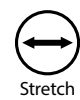
atmungsaktiver
 Jersey-Rücken



2 | schwarz

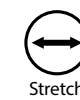
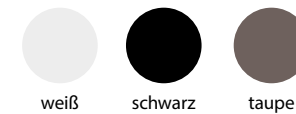
Druckknöpfe in
 Perlmutt-Optik

GREIFF | GASTRO | KOCHJACKEN



Die gesamte Baumwolle wurde von Fairtrade-Produzenten angebaut, nach Fairtrade-Standards zertifiziert und gehandelt. Mehr Info: info.fairtrade.net/sourcing

Gewebe: 49 % Baumwolle, 49 % Polyester, 2 % Elastolefin, 200 g/m²
Pflege:



Die gesamte Baumwolle wurde von Fairtrade-Produzenten angebaut, nach Fairtrade-Standards zertifiziert und gehandelt. Mehr Info: info.fairtrade.net/sourcing

Gewebe: 49 % Baumwolle, 49 % Polyester, 2 % Elastolefin, 200 g/m²
Pflege:

1 | schwarz



Bikerstyle

1 | GREIFF Herren-Kochjacke Regular Fit 5572
Bikerstyle, Metall-Druckknöpfe, Schulterpasse mit Ziernähten, Krepelarm, Armtasche mit Logo, Lüftungslöcher, Passe im Rücken, Schürzenschlaufe am Kragen.
Größen: XS-3XL
Farbe: schwarz 5572.6220.010

1 | schwarz



3 | weiß, Paspel schwarz



Kugelknöpfe auf S. 220

3 | GREIFF Herren-Kochjacke Regular Fit 5568
Brustleistentasche, Logo auf Arm, Kontrast-Paspelierung, Lüftungslöcher, Wiener Nähte im Rücken.
Größen: XS-3XL
Farbe: weiß, Paspel schwarz 5568.6220.090

3 | weiß, Paspel schwarz



2 | schwarz, Paspel anthrazit

2 | schwarz, Paspel anthrazit



mit verdeckten
Druckknöpfen &
Kontrast-Paspelierung

2 | GREIFF Herren-Kochjacke Regular Fit 5577
Verdeckte Druckknöpfe, Kontrast-Paspelierung, Armtasche mit Logo, Lüftungslöcher, Wiener Nähte im Vorder- und Rückteil.
Größen: XS-3XL
Farbe: schwarz, Paspel anthrazit 5577.6220.010



schwarz



Stretch



Die gesamte Baumwolle wurde von Fairtrade-Produzenten angebaut, nach Fairtrade-Standards zertifiziert und gehandelt. Mehr Info: info.fairtrade.net/sourcing

Gewebe: 49% Baumwolle, 49% Polyester, 2% Elastolefin, 200 g/m²
Pflege:



weiß



Stretch



Die gesamte Baumwolle wurde von Fairtrade-Produzenten angebaut, nach Fairtrade-Standards zertifiziert und gehandelt. Mehr Info: info.fairtrade.net/sourcing

Gewebe: 49% Baumwolle, 49% Polyester, 2% Elastolefin, 200 g/m²
Pflege:



1 | anthrazit Satinstreifen

1 | weiß Satinstreifen



1 | GREIFF Herren-Kochjacke Regular Fit 5544
 Satinstreifen, verdeckte Druckknöpfe, Armtasche mit Logo, Lüftungslöcher, Wiener Nähte im Vorder- und Rückteil.
Größen: XS–3XL
Farben: weiß Satinstreifen 5544.2575.090, schwarz Satinstreifen 5544.2575.010, anthrazit Satinstreifen 5544.2575.011

2 | weiß



Schürzenschlaufe
am Kragen



2 | GREIFF Herren-Kochhemd Regular Fit 5589
 Metall-Druckknöpfe, Brusttasche, Krempearm, Armtasche mit Logo, Lüftungslöcher, Schürzenschlaufe am Kragen.
Größen: XS–4XL
Farben: weiß 5589.6340.090, schwarz 5589.6340.010



2 | schwarz



1 | anthrazit Satinstreifen

3 | schwarz



3 | GREIFF Herren-Kochshirt Regular Fit 55074
 Jerseyeinsatz, kurzarm, Druckknopfleiste, Logo auf Arm, Bewegungsfalte im Rückenteil.
Größen: XS–4XL
Farben: weiß 55074.6340.090, schwarz 55074.6340.010



3 | weiß



Gewebe: 67 % Polyester, 33 % Baumwolle, 200g/m²
Pflege:



Gewebe: 50 % Baumwolle, 50 % Polyester, 140g/m²
Pflege:

DENIM CUISINE

Frischer Jeanslook am Herd



1 | denimoptik
anthrazit



Ärmel
krepelbar

1 | GREIFF Damen-Kochjacke Regular Fit 5415
Bikerstyle, Metall-Druckknöpfe, Schulterpasse,
Krepelarm, Armtasche mit Logo, Lüftungslöcher,
Passe im Rücken, Wiener Nähte im Vorder- und
Rückteil, Schürzenschlaufe am Kragen.
Größen: XS–3XL
Farben: denimoptik anthrazit 5415.6910.011,
denimoptik grün 5415.6910.040

2 | denimoptik
anthrazit



Schürzenschlaufe
am Kragen

2 | GREIFF Herren-Kochjacke Regular Fit 55721
Bikerstyle, Metall-Druckknöpfe, Schulterpasse mit
Ziernähten, Krepelarm, Armtasche mit Logo,
Lüftungslöcher, Passe im Rücken, Schürzenschlaufe
am Kragen.
Größen: XS–4XL
Farben: denimoptik anthrazit 55721.6910.011,
denimoptik grün 55721.6910.040



2 | denimoptik
grün

1 | denimoptik
grün

GREIFF | GASTRO | KOCHJACKEN



denimoptik
anthrazit



denimoptik
grün



Stretch



INCLUDES
Die gesamte Baumwolle wurde
von Fairtrade-Produzenten an-
gebaut, nach Fairtrade-Standards
zertifiziert und gehandelt.
Mehr Info: [info.fairtrade.net/
sourcing](http://info.fairtrade.net/sourcing)

Gewebe: 52% Baumwolle,
45% Polyester, 3% Elastolefin, 240g/m²
Pflege:



1 | weiß

1 | schwarz



Wiener
Nähte



1 | GREIFF Damen-Kochjacke Regular Fit 5405
Verdeckte Druckknöpfe, Armtasche, Lüftungslöcher, Wiener Nähte im Vorderteil.
Größen: XS–4XL
Farben: weiß 5405.8000.090, schwarz 5405.8000.010, taupe 5405.8000.035

2 | lichtgrau



2 | GREIFF Herren-Kochjacke Regular Fit 5580
Verdeckte Druckknöpfe, Armtasche, Lüftungslöcher.
Größen: XXS–5XL
Farben: weiß 5580.8000.090, schwarz 5580.8000.010, lichtgrau 5580.8000.015, taupe 5580.8000.035

2 | lichtgrau



1 | weiß

3 | taupe



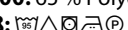
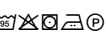
3 | lichtgrau



3 | GREIFF Herren-Kochjacke Regular Fit 5562
Kurzarm, verdeckte Druckknopfleiste, Armtasche, Lüftungslöcher.
Größen: XXS–5XL
Farben: weiß 5562.8000.090, schwarz 5562.8000.010, lichtgrau 5562.8000.015, taupe 5562.8000.035

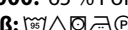



GRÜNER KNOPF
SOZIAL, ÖKOLOGISCH, STAATLICH
UNABHÄNGIG ZERTIFIZIERT.
www.g-k.eu/greiff

Gewebe 8000: 65 % Polyester, 35 % Baumwolle, 210 g/m²
Pflege weiß: 
Pflege schwarz, taupe: 



GRÜNER KNOPF
SOZIAL, ÖKOLOGISCH, STAATLICH
UNABHÄNGIG ZERTIFIZIERT.
www.g-k.eu/greiff

Gewebe 8000: 65 % Polyester, 35 % Baumwolle, 210 g/m²
Pflege weiß: 
Pflege schwarz, lichtgrau, taupe: 



1 | taupe, Paspel schwarz



2 | schwarz



3 | weiß



4 | schwarz

1 | weiß, Paspel schwarz



1 | GREIFF Herren-Kochjacke Regular Fit 5581
 Paspelierung in schwarz, Armtasche, verdeckte Druckknöpfe, Lüftungslöcher, Wiener Nähte im Rücken.
Größen: XXS-5XL
Farben: weiß, Paspel schwarz 5581.8000.090, taupe, Paspel schwarz 5581.8000.035

2 | weiß



2 | GREIFF Herren-Kochjacke Regular Fit 5567
 Kurzarm, Brustleistentasche, Lüftungslöcher, Wiener Nähte im Rücken.
Größen: XXS-5XL
Farben: weiß 5567.1900.090, schwarz 5567.8000.010

3 | schwarz



3 | GREIFF Herren-Kochjacke Regular Fit 5566
 Brustleistentasche, Lüftungslöcher, Wiener Nähte im Rücken.
Größen: XXS-5XL
Farben: weiß 5566.1900.090, weiß 5566.8000.090, schwarz 5566.8000.010

4 | weiß



4 | GREIFF Damen-Kochjacke Regular Fit 5407
 Armtasche, Lüftungslöcher, Wiener Nähte im Vorder- und Rückteil.
Größen: XS-3XL
Farben: weiß 5407.1900.090, schwarz 5407.8000.010



weiß



taupe



Gewebe: 65 % Polyester, 35 % Baumwolle, 210 g/m²
Pflege:



weiß



schwarz

Gewebe 8000: 65 % Polyester, 35 % Baumwolle, 230 g/m²
Pflege:



weiß

Gewebe 1900: 100 % Baumwolle, 230 g/m²
Pflege:

VIelfalt VERBINDET

Von lässigem grün über das angesagte taupe bis zum Klassiker in weiß – alle Styles der GREIFF Kochjacken sind perfekt aufeinander abgestimmt. So kreieren Sie mühelos einen professionellen und eigenständigen Look für das gesamte Team. Vom Küchenchef bis zum Azubi.

Kochjacke auf S. 208

1 | s/w gestreift



auch große Größen

2 | schwarz



3 | denimoptik anthrazit



4 | schwarz



1 | schwarz



1 | s/w gestreift



1 | pepita



Gummiband hinten

2 | schwarz



Gummiband hinten

3 | denimoptik anthrazit



4 | schwarz



super elastisch

1 | GREIFF Damen-Hose Regular Fit 5319
5-Pocket-Schnitt, Gummiband hinten, 2 Seitentaschen, Fußweite 36cm/Gr.38, Schrittlänge 82cm/Gr. 38.
Größen: 32-60
Farben: schwarz 5319.8000.010, s/w gestreift 5319.1800.010, pepita 5319.1850.018, pepita 5319.1855.018

2 | GREIFF Damen-Hose Regular Fit 5313
Gummiband hinten, 2 Seitentaschen, Gesäßtasche, Schrittlänge 82 cm.
Größen: 32-54
Farbe: schwarz 5313.8000.010

3 | GREIFF Damen-Jeans Regular Fit 1387
Denimoptik, mittlere Leibhöhe, 5-Pocket-Schnitt, Kontraststepp, Fußweite 34 cm, Schrittlänge 82 cm/Gr. 38.
Größen: 32-54
Farbe: denimoptik anthrazit 1387.6910.011

4 | GREIFF Damen-Schlupfhose Regular Fit 5345
mittlere Leibhöhe, super elastisch und funktionell, 2 blinde Seitentaschen, 2 Gesäßtaschen, Gürtelschlaufen, Fußweite 31 cm/Gr. 38, Schrittlänge 72 cm/Gr. 38.
Größen: 32-54
Farbe: schwarz 5345.6580.010



schwarz



s/w gestreift



pepita



denimoptik anthrazit



Stretch



schwarz



1 | pepita



2 | s/w gestreift

3 | denimoptik anthrazit



3 | GREIFF Herren-Jeans Regular Fit 1386
Denimoptik, 5-Pocket-Schnitt, Kontraststepp,
Fußweite 36 cm, Schrittlänge 84 cm/Gr. 50.
Größen: 44–64
Farbe: denimoptik anthrazit 1386.6910.011



3 | denimoptik anthrazit



1 | schwarz



1 | s/w gestreift



1 | pepita

Gummiband
hinten



2 | s/w gestreift

verstellbares
Gummiband
im Saum

1 | GREIFF Herren-Hose Regular Fit 5321
5-Pocket-Schnitt, Gummiband hinten, 2 Seitentaschen,
Fußweite 38 cm/Gr. 50, Schrittlänge 84 cm/Gr. 50.
Größen: 42–68
Farben: schwarz 5321.8000.010, s/w gestreift 5321.1800.010,
pepita 5321.1850.018, pepita 5321.1855.018

2 | GREIFF Unisex-Schlupfhose Regular Fit 21011
Elastischer Bund mit Tunnelzug, 2 Flügeltaschen, integrierte
Handytasche, 2 aufgesetzte Taschen, verstellbares Gummiband
im Saum, Schrittlänge 80 cm/Gr. M.
Größen: XXS–5XL
Farbe: s/w gestreift 21011.1800.010



schwarz



s/w gestreift



pepita



1 | schwarz



mit Cargotaschen
& Tunnelzug



1 | schwarz

1 | GREIFF Herren-Cargohose Regular Fit 5336
Elastischer Bund mit Tunnelzug, 2 Seitentaschen,
2 Cargotaschen, Fußweite 36 cm/Gr. M,
Schrittlänge 84 cm/Gr. M.
Größen: XS-4XL
Farbe: schwarz 5336.6220.010



2 | schwarz

elastischer Bund
mit Tunnelzug

2 | GREIFF Herren-Schlupfhose Regular Fit 2100
Elastischer Bund mit Tunnelzug, 2 Seitentaschen,
Gesäßtasche, Schrittlänge 83 cm/Gr. M.
Größen: XXS-5XL
Farbe: schwarz 2100.8000.010



3 | schwarz

3 | GREIFF Herren-Hose Regular Fit 110
Seitlicher Gummibund, 2 Seitentaschen,
Gesäßtasche, Schrittlänge 84 cm/Gr. 50.
Größen: 42-68
Farbe: schwarz 110.8000.010



2 | schwarz



3 | schwarz



schwarz



Stretch



INCLUDES
Die gesamte Baumwolle wurde von Fairtrade-Produzenten angebaut, nach Fairtrade-Standards zertifiziert und gehandelt. Mehr Info: info.fairtrade.net/sourcing

Gewebe: 49 % Baumwolle, 49 % Polyester,
2 % Elastolefin, 200 g/m²
Pflege:



schwarz



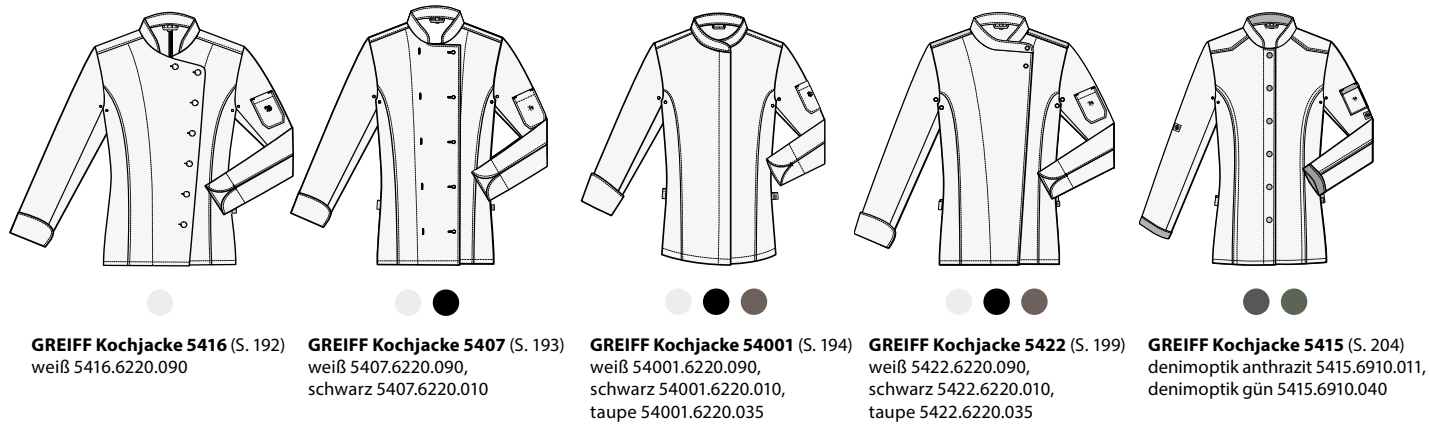
GRÜNER KNOPF
SOZIAL, ÖKOLOGISCH, STAATLICH UNABHÄNGIG ZERTIFIZIERT
www.g-k.eu/greiff

Gewebe: 65 % Polyester, 35 % Baumwolle, 210 g/m²
Pflege:

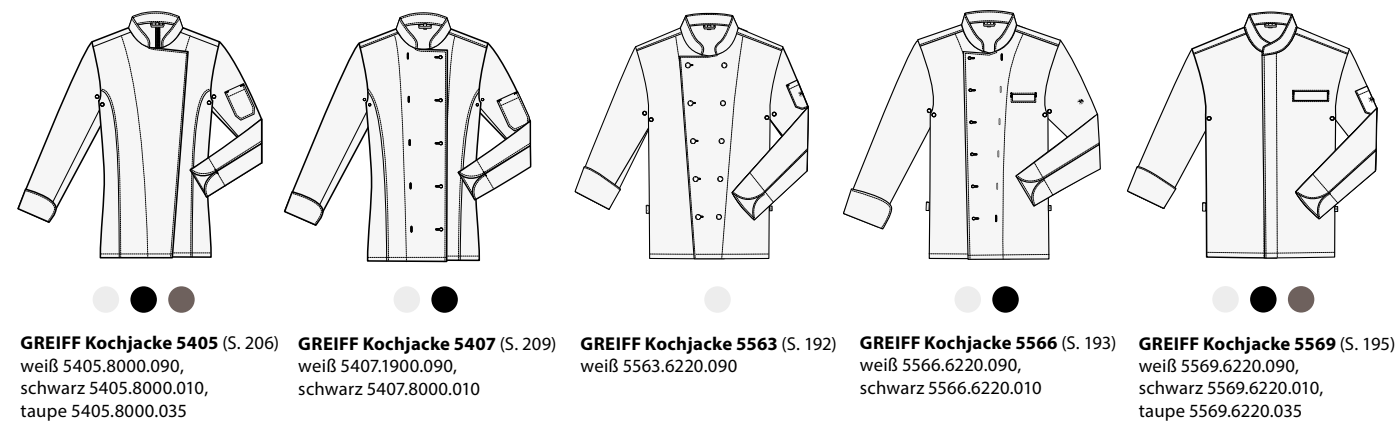
KOLLEKTIONSÜBERSICHT

GASTRO – KOCHJACKEN & KOCHHOSEN Damen, Herren

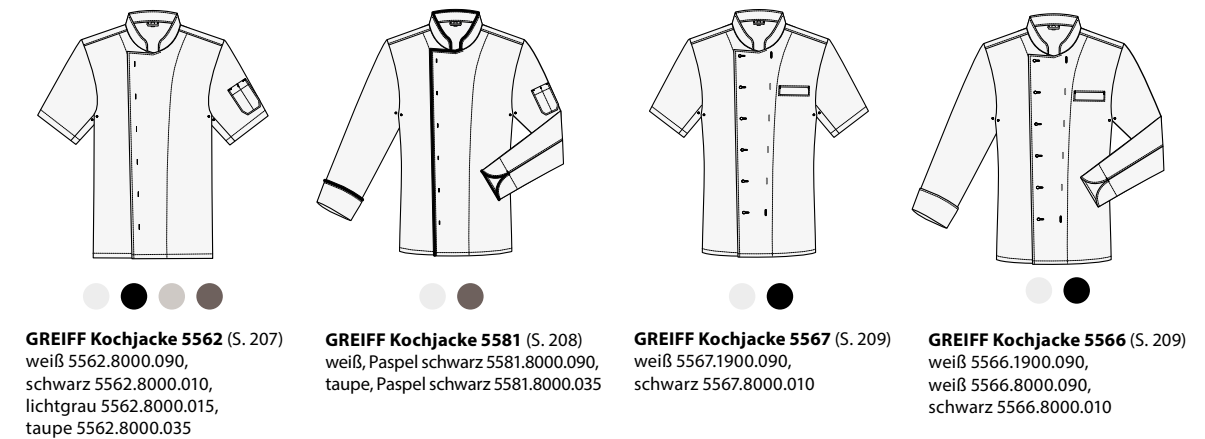
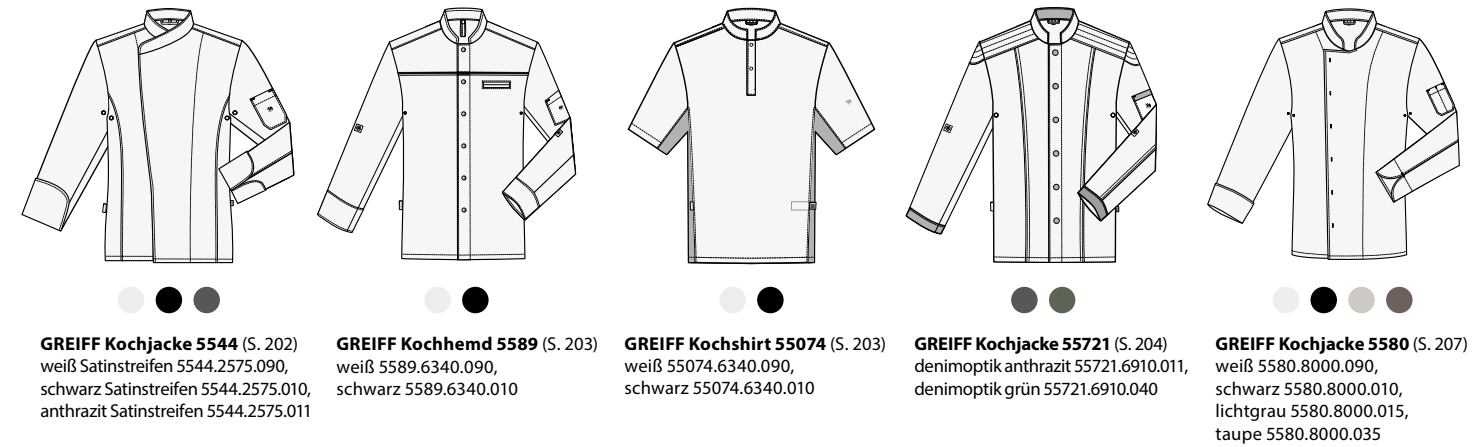
Damen Kochjacken ▶



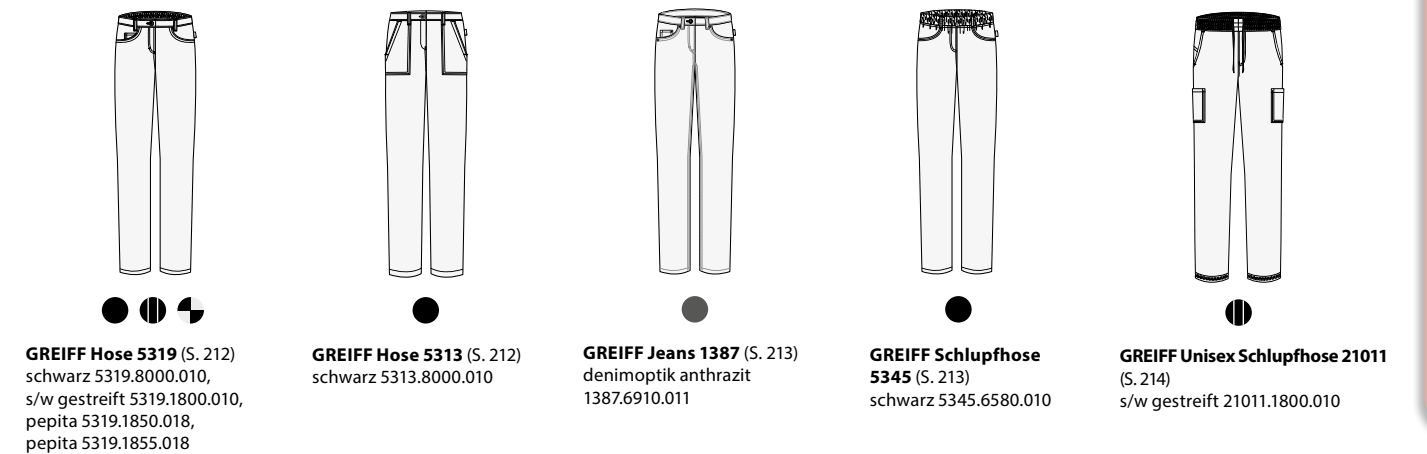
Herren Kochjacken ▶



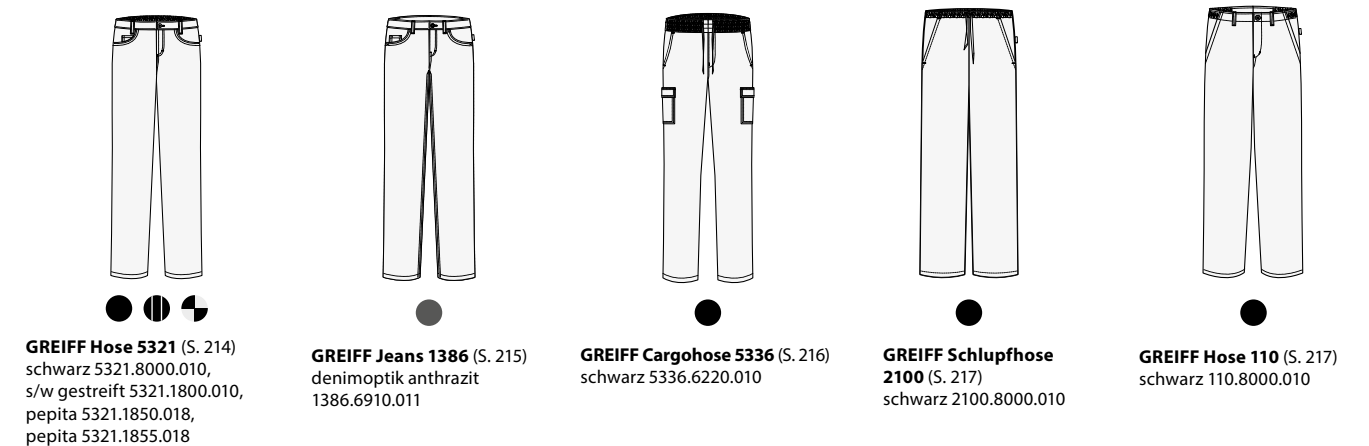
Herren Kochjacken ▶



Damen Kochhosen ▶



Herren Kochhosen ▶





1 | GREIFF Base Cap 100
Onesize.

Gewebe: 65 % Polyester, 35 % Baumwolle, 210 g/m²

Pflege:

Farben: weiß 100.6400.090, schwarz 100.6400.010, anthrazit 100.6400.011, marine 100.6400.020, rot 100.6400.050, bordeaux 100.6400.053

2 | GREIFF Schieber-Mütze 5721
Verstellbares Klettband, Onesize.

Gewebe: 49 % Baumwolle, 49 % Polyester, 2 % Elastolefin, 200 g/m²

Pflege:

Farbe: schwarz 5721.6220.010

3 | GREIFF Fliege 3907

Verstellbares Gummiband, Onesize.

Gewebe: 100 % Polyester

Pflege:

Farbe: schwarz 3907.840.1

4 | GREIFF Bandana 5710

3er Pack, Onesize.

Gewebe: 49 % Baumwolle, 49 % Polyester, 2 % Elastolefin, 200 g/m²

Pflege:

Farben: weiß 5710.6220.090, schwarz 5710.6220.010

5 | GREIFF Französische Kochmütze 5700

2er Pack, verstellbares Klettband, Onesize.

Gewebe: 49 % Baumwolle, 49 % Polyester, 2 % Elastolefin, 200 g/m²

Pflege:

Farben: weiß 5700.6220.090, schwarz 5700.6220.010

6 | GREIFF Kochmütze 5711

3er Pack, Dehngummi-Einsatz.

Größen: S (54–56 cm), M (57–59 cm), L (63–65 cm)

Gewebe: 49 % Baumwolle, 49 % Polyester, 2 % Elastolefin, 200 g/m²

Pflege:

Farben: weiß 5711.6220.090, schwarz 5711.6220.010

7 | GREIFF Kugelknöpfe 5900

12er Pack, passend für alle GREIFF Kochjacken.

Farben: weiß 5900.9000.090, schwarz 5900.9000.010, grau 5900.9000.016, silber 5900.9000.018, marine 5900.9000.020, königsblau 5900.9000.024, grün 5900.9000.040, rot 5900.9000.050, bordeaux 5900.9000.053, terra 5900.9000.057, gelb 5900.9000.070, gold 5900.9000.078, Besteck 5900.9000.621, Paprika rot 5900.9000.641, weiß, 100x12er Pack 5901.9000.090, schwarz, 100x12er Pack 5901.9000.010

Latzschürze auf S. 231

ACCESSOIRES À LA CARTE



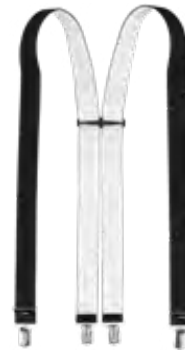
Bandana auf S. 220



1 | GREIFF Hosenträger 6990
Slimline, Breite ca. 2,5 cm, Onesize.
Gewebe: 81 % Polyester,
19 % Elastodien
Pflege:
Farbe: schwarz 6990.90004.010



2 | GREIFF Hosenträger Denim 6991
Breite ca. 3,5 cm, Onesize.
Gewebe: 70 % Polyester, 17 % Viskose,
13 % Elastodien
Pflege:
Farben: blue denim 6991.90021.020,
brown denim 6991.90021.030



3 | GREIFF Hosenträger 6941
Breite ca. 3,5 cm, Onesize.
Gewebe: 81 % Polyester,
19 % Elastodien
Pflege:
Farbe: schwarz 6941.90004.010

FEIN GARNIERT

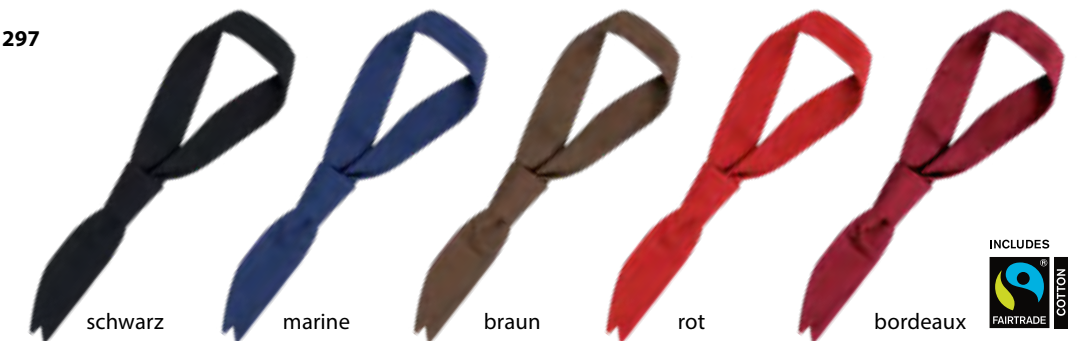
4 | GREIFF Krawatte Slimline 6918

Breite ca. 6 cm.
Gewebe: 100 % Polyester
Pflege:
Farben:
schwarz 6918.9500.010,
anthrazit 6918.9500.012,
marine 6918.9500.020,
königsblau 6918.9500.026,
bleu 6918.9500.029,
petrol 6918.9500.040,
rot 6918.9500.050,
bordeaux 6918.9500.053,
lila 6918.9500.055



5 | GREIFF Service-Krawatte 297

3er Pack, Onesize.
Gewebe: 65 % Polyester,
35 % Baumwolle, 215 g/m²
Pflege:
Farben:
schwarz 297.6400.010,
marine 297.6400.020,
braun 297.6400.030,
rot 297.6400.050,
bordeaux 297.6400.053



6 | GREIFF Dreieckstuch 5950

3er Pack, Länge/Breite 110x77 cm, Onesize.
Gewebe: 100 % Baumwolle, 210 g/m²
Pflege:
Farbe:
weiß 5950.1900.090
Gewebe: 65 % Polyester,
35 % Baumwolle, 215 g/m²
Pflege:
Farben:
schwarz 5950.6400.010,
rot 5950.6400.050,
bordeaux 5950.6400.053



7 | GREIFF Krawatte 6900

Breite ca. 8 cm, Onesize.
Gewebe: 100 % Polyester
Pflege:
Farben:
schwarz 6900.9700.010,
silbergrau 6900.9700.018,
blau 6900.9700.023,
rot 6900.9700.050,
bordeaux 6900.9700.053





MIT STIL SERVIERT

Ihre Service-Crew gibt alles – die Kleidung auch. GREIFF Schürzen und Westen sind den ganzen Tag im Einsatz: Tragen, waschen, wieder anziehen. Kein Problem! Durchdachte Features wie flexible Nackenbänder und Taschen machen jeden Handgriff mit.

Dabei sind sie nicht nur praktisch und robust, sondern auch richtige Style-Performer: Vom hippen Café bis zur Premium-Hotelkette. Egal ob Sie den klassisch-eleganten Look bevorzugen oder es gerne modern-urban mögen – die vielfältige GREIFF GASTRO Kollektion garantiert jedem Team einen stilsicheren Auftritt und hält, was sie verspricht.



1 | olivgrün



1 | rostbraun

CANVAS – KANN WAS!

1 | sand

1 | rostbraun

1 | olivgrün



*sehr robuste
Qualität*

1 | GREIFF Latzschürze CANVAS 4049

Breite/Länge 77x95 cm, verstellbares Nackenband, aufgesetzte Taschen, Onesize.

Farben: sand 4049.6425.037, olivgrün 4049.6425.047, rostbraun 4049.6425.052

2 | sand

2 | rostbraun

2 | olivgrün



2 | GREIFF Vorbinder CANVAS 4143

Breite/Länge 77x45 cm, aufgesetzte Taschen, Onesize.

Farben: sand 4143.6425.037, olivgrün 4143.6425.047, rostbraun 4143.6425.052



1 | rostbraun



2 | sand

*mit praktischer Öse
an den Taschen*



sand

olivgrün

rostbraun

Gewebe: 65 % Baumwolle, 35 % Polyester, 280g/m²
Pflege:

FARBE BEKENNEN

Schürzen mit unverwechselbarem Service-Charakter

1 | königsblau



3 | königsblau



2 | königsblau



1 | GREIFF Vorbinder 4194

Breite/Länge 90x45 cm, Onesize.

Farben:
weiß 4194.6400.090,
schwarz 4194.6400.010,
anthrazit 4194.6400.011,
marine 4194.6400.020,
königsblau 4194.6400.026,
braun 4194.6400.030,
taupe 4194.6400.035,
sand 4194.6400.039,
kiwi 4194.6400.046,
rot 4194.6400.050,
bordeaux 4194.6400.053

2 | GREIFF Bistro-Schürze 4192

Breite/Länge 100x70 cm, Onesize.

Farben:
weiß 4192.6400.090,
schwarz 4192.6400.010,
anthrazit 4192.6400.011,
marine 4192.6400.020,
königsblau 4192.6400.026,
braun 4192.6400.030,
taupe 4192.6400.035,
sand 4192.6400.039,
kiwi 4192.6400.046,
rot 4192.6400.050,
bordeaux 4192.6400.053

3 | GREIFF Latzschürze 40440

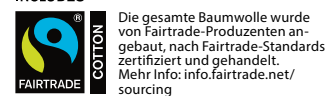
Breite/Länge 72x100 cm, verstellbares Nackenband, Onesize.

Farben:
weiß 40440.6400.090,
schwarz 40440.6400.010,
anthrazit 40440.6400.011,
marine 40440.6400.020,
königsblau 40440.6400.026,
braun 40440.6400.030,
taupe 40440.6400.035,
sand 40440.6400.039,
kiwi 40440.6400.046,
rot 40440.6400.050,
bordeaux 40440.6400.053



weiß schwarz anthrazit marine königsblau braun taupe sand kiwi rot bordeaux

INCLUDES



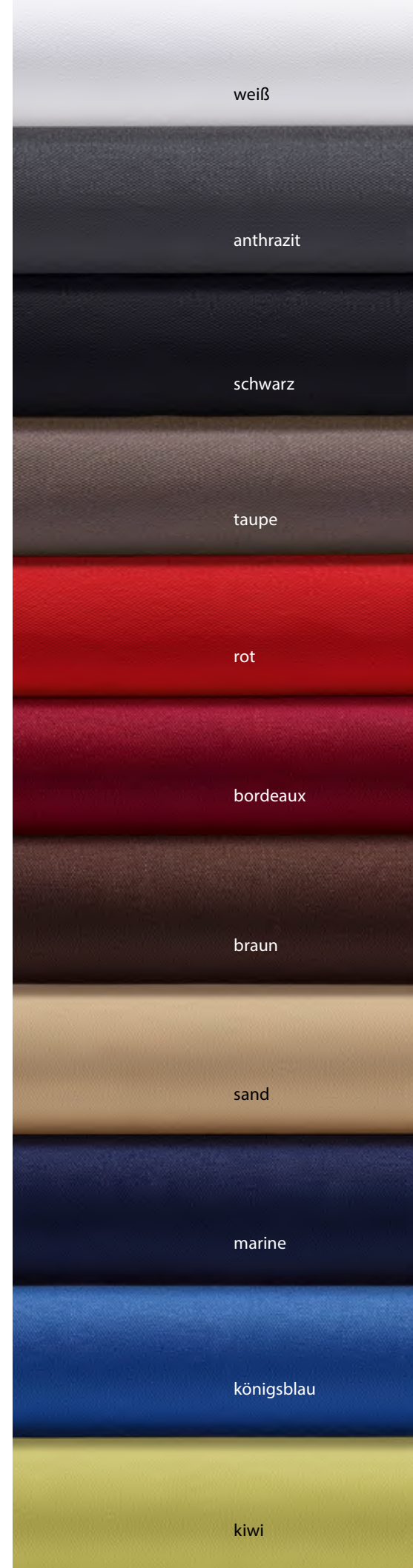
Die gesamte Baumwolle wurde von Fairtrade-Produzenten angebaut, nach Fairtrade-Standards zertifiziert und gehandelt. Mehr Info: info.fairtrade.net/sourcing

Für Farbe weiß:

Gewebe: 65 % Polyester, 35 % Baumwolle, 215 g/m²
Pflege:

Für alle anderen Farben:

Gewebe: 65 % Polyester, 35 % Baumwolle, 215 g/m²
Pflege:



weiß

anthrazit

schwarz

taupe

rot

bordeaux

braun

sand

marine

königsblau

kiwi

3 | kiwi

GREIFF | GASTRO | SERVICE



3 | schwarz

1 | taupe



6 | taupe

1 | GREIFF Damen-Latzschürze 4411
 Breite/Länge 70x65 cm, aufgesetzte Taschen,
 verstellbares Nackenband, Onesize.
Farben: schwarz 4411.6400.010,
 taupe 4411.6400.035

2 | GREIFF Sommelier-Schürze 4409
 Breite/Länge 77x100 cm, aufgesetzte Taschen,
 Nackenband mit Klettverschluss, Onesize.
Farben: schwarz 4409.6400.010,
 taupe 4409.6400.035

3 | GREIFF Latzschürze 4412
 Breite/Länge 77x100 cm, aufgesetzte Tasche,
 verstellbares Nackenband, Onesize.
Farben: schwarz 4412.6400.010,
 taupe 4412.6400.035

4 | GREIFF Bistro-Schürze 4126
 Breite/Länge 100x80 cm,
 aufgesetzte Tasche, Onesize.
Farben: schwarz 4126.6400.010,
 taupe 4126.6400.035

5 | GREIFF Bistro-Schürze 4015
 Breite/Länge 100x100 cm, Onesize.
Farben: schwarz 4015.6400.010,
 taupe 4015.6400.035

6 | GREIFF Vorbinder 4141
 Breite/Länge 77x40 cm, aufgesetzte
 Taschen, Onesize.
Farben: schwarz 4141.6400.010,
 taupe 4141.6400.035

7 | GREIFF Bistro-Schürze 4128
 Breite/Länge 100x80 cm, aufgesetzte
 Tasche, Onesize.
Farben: schwarz 4128.6400.010,
 taupe 4128.6400.035



Nackenband mit
Klettverschluss

2 |

3 |

4 |

mit Gehschlitz

5 |

6 |

7 |

mit
Mittelschlitz

GREIFF | GASTRO | SERVICE



Gewebe: 65% Polyester,
 35% Baumwolle, 215 g/m²
Pflege:

1 | denimoptik grün



1 | denimoptik anthrazit



mit Geschirrtuch-Schlaufe

1 | GREIFF Latzschürze 4040
Denimoptik, Breite/Länge 77x85 cm, aufgesetzte Taschen, verstellbares Latzband, Geschirrtuch-Schlaufe, Onesize.
Farben: denimoptik anthrazit 4040.6910.011, denimoptik camel 4040.6910.038, denimoptik grün 4040.6910.040,

2 | denimoptik anthrazit



2 | GREIFF Vorbinder 4144
Denimoptik, Breite/Länge 90x50 cm, aufgesetzte Taschen, Onesize.
Farben: denimoptik anthrazit 4144.6910.011, denimoptik camel 4144.6910.038, denimoptik grün 4144.6910.040

2 | denimoptik camel



3 | GREIFF Damen-Latzschürze 4411
Denim, Breite/Länge 70x65 cm, aufgesetzte Taschen, verstellbares Nackenband, Onesize.
Farben: black denim 44116.6900.010, light grey denim 44119.6900.016, blue denim 44117.6900.020, light blue denim 44118.6900.029

4 | GREIFF Latzschürze 4412
Denim, Breite/Länge 77x100 cm, aufgesetzte Tasche, verstellbares Nackenband, Onesize.
Farben: black denim 44126.6900.010, light grey denim 44129.6900.016, blue denim 44127.6900.020, light blue denim 44128.6900.029

5 | GREIFF Vorbinder 4141
Denim, Breite/Länge 77x40 cm, aufgesetzte Taschen, Onesize.
Farben: black denim 41416.6900.010, light grey denim 41419.6900.016, blue denim 41417.6900.020, light blue denim 41418.6900.029



3 | blue denim



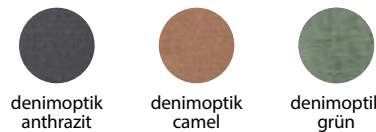
DENIM LOVE ♥



4 | blue denim

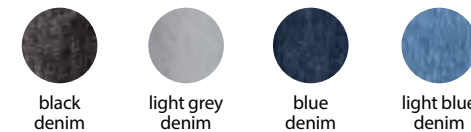


5 | blue denim



Die gesamte Baumwolle wurde von Fairtrade-Produzenten angebaut, nach Fairtrade-Standards zertifiziert und gehandelt. Mehr Info: info.fairtrade.net/sourcing

Gewebe: 52 % Baumwolle, 45 % Polyester, 3 % Elastolefin, 240 g/m²
Pflege:



Gewebe: 98 % Baumwolle, 2 % Elasthan, 310 g/m²
Pflege:



1 | denimoptik marine

Ärmel krepelbar



seitlicher Kontrasteinsatz

1 | denimoptik hellblau



1 | GREIFF Damen-Bluse Regular Fit 65583
Krepelarm, Button-Down-Kragen, seitlicher Kontrasteinsatz, Quetschfalte im Rücken.
Größen: 32-54
Farben: denimoptik anthrazit 65583.6980.011, denimoptik marine 65583.6980.020, denimoptik hellblau 65583.6980.029

2 | denimoptik hellblau



2 | GREIFF Herren-Hemd Regular Fit 67583
Krepelarm, Button-Down-Kragen, seitlicher Kontrasteinsatz, 2 Rückenfallen.
Größen: 35/36-47/48
Farben: denimoptik anthrazit 67583.6980.011, denimoptik marine 67583.6980.020, denimoptik hellblau 67583.6980.029

2 | denimoptik anthrazit



Button-Down-Kragen



denimoptik anthrazit



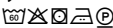
denimoptik marine



denimoptik hellblau



Stretch

Gewebe: 58 % Baumwolle, 39 % Polyester, 3 % Elastolefin, 131 g/m²
Pflege: 

1 | fischgrät
taupe



1 | fischgrät
taupe



Rücken mit
Metallschließe



1 | GREIFF Damen-Weste Regular Fit 1715
Reverskragen, 4-Knopf, 2 Leistentaschen, Brustleistentasche, Futterrücken mit Metallschließe, voll gefüttert, Rückenlänge 55 cm/Gr.M.
Größen: XS-3XL
Farben: fischgrät taupe 1715.2755.035, glencheck blau 1715.2745.429, glencheck rot 1715.2745.450, glencheck taupe 1715.2745.535

2 | glencheck
taupe



Rücken mit
Metallschließe



2 | GREIFF Herren-Weste Regular Fit 1617
Reverskragen, 5-Knopf, 2 Leistentaschen, Brustleistentasche, Futterrücken mit Metallschließe, voll gefüttert, Rückenlänge 60 cm/Gr.M.
Größen: S-3XL
Farben: fischgrät taupe 1617.2755.035, glencheck blau 1617.2745.429, glencheck rot 1617.2745.450, glencheck taupe 1617.2745.535

3 | anthrazit



3 | taupe



3 | GREIFF Damen-Weste Regular Fit 1717
Reverskragen, 4 Druckknöpfe, 2 Leistentaschen, Brustleistentasche, Stoffrücken, Tunnelzug für Tailenverstellung, ungefütert, Rückenlänge 55 cm/Gr.M.
Größen: XS-3XL
Farben: schwarz 1717.6400.010, anthrazit 1717.6400.011, taupe 1717.6400.035, bordeaux 1717.6400.053

2 | glencheck
taupe



4 | anthrazit



4 | taupe



Tunnelzug für
Tailenverstellung



4 | GREIFF Herren-Weste Regular Fit 1609
Reverskragen, 5 Druckknöpfe, 2 Leistentaschen, Brustleistentasche, Stoffrücken, Tunnelzug für Tailenverstellung, ungefütert, Rückenlänge 60 cm/Gr.M.
Größen: S-3XL
Farben: schwarz 1609.6400.010, anthrazit 1609.6400.011, taupe 1609.6400.035, bordeaux 1609.6400.053



Bamboo



Recycled
Materials

Gewebe: 50 % Viskose
50 % Polyester, 185 g/m²
Pflege:



INCLUDES
Die gesamte Baumwolle wurde
von Fairtrade-Produzenten an-
gebaut, nach Fairtrade-Standards
zertifiziert und gehandelt.
Mehr Info: [info.fairtrade.net/
sourcing](http://info.fairtrade.net/sourcing)

Gewebe: 65 % Polyester,
35 % Baumwolle, 215 g/m²
Pflege:



GESSATO

BACK TO COOL



Ein Klassiker ist zurück in der Gastro!
GREIFF bringt mit der Gessato-Kollektion einen urbanen Look in Küche und Service. Die zeitlosen Nadelstreifen verwandeln sich in ein modernes Statement – lässig, selbstbewusst und dabei herrlich unkompliziert. Stellen Sie sich Ihr Schwarz-Weiß-Outfit individuell zusammen. Gessato von GREIFF: Wo Tradition auf Stil trifft.



GUT GESTREIFT

1 | GREIFF Latzschürze 44000
Breite/Länge 70x90 cm, aufgesetzte Taschen, Geschirrtuch-Schlaufe.
Größe: Onesize
Farbe: s/w gestreift 44000.1800.010
Pflege:

2 | GREIFF Damen-Weste Regular Fit 1717
Reverskragen, 4 Druckknöpfe, 2 Leistentaschen, Brustleistentasche, Stoffrücken, Tunnelzug zur Taillenverstellung, ungefütert, Rückenlänge 55 cm/Gr. M.
Größen: XS-3XL
Farbe: s/w gestreift 1717.1800.010
Pflege:

3 | GREIFF Bandana 5718
3er Pack.
Größe: Onesize
Farbe: s/w gestreift 5718.1800.010
Pflege:

4 | GREIFF Latzschürze 40440
Breite/Länge 72x100 cm, 2er Pack, verstellbares Nackenband.
Größe: Onesize
Farbe: s/w gestreift 40440.1800.010
Pflege:

5 | GREIFF Vorbinder 41044
Breite/Länge 90x50 cm, aufgesetzte Taschen.
Größe: Onesize
Farbe: s/w gestreift 41044.1800.010
Pflege:

6 | GREIFF Herren-Weste Regular Fit 1609
Reverskragen, 5 Druckknöpfe, 2 Leistentaschen, Brustleistentasche, Stoffrücken, Tunnelzug zur Taillenverstellung, ungefütert, Rückenlänge 60 cm/Gr. M.
Größen: S-3XL
Farbe: s/w gestreift 1609.1800.010
Pflege:



s/w gestreift



100 % cotton

**GRÜNER
KNOPF**
SOZIAL, ÖKOLOGISCH STAATLICH
UNABHÄNGIG ZERTIFIZIERT.
www.g-k.eu/greiff

Gewebe: 100 % Baumwolle,
200 g/m²



Kochhose
auf S. 214

1 |



Kochhemd auf S. 203



4 |



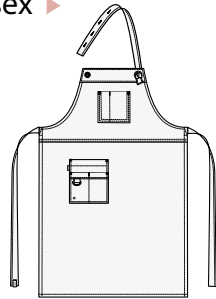
2 |

6 |

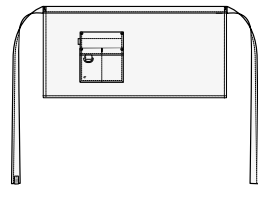
KOLLEKTIONSÜBERSICHT

GASTRO – SERVICE – Unisex, Damen, Herren

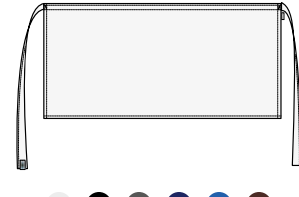
Unisex ▶



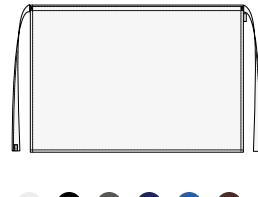
GREIFF Latzschürze CANVAS 4049 (S. 227)
sand 4049.6425.037,
olivgrün 4049.6425.047,
rostbraun 4049.6425.052



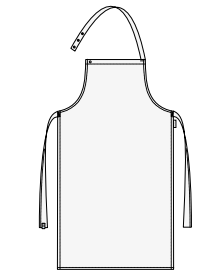
GREIFF Vorbinder CANVAS 4143 (S. 227)
sand 4143.6425.037,
olivgrün 4143.6425.047,
rostbraun 4143.6425.052



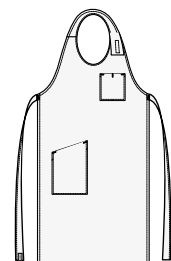
GREIFF Vorbinder 4194 (S. 228)
weiß 4194.6400.090, schwarz 4194.6400.010,
anthrazit 4194.6400.011, marine 4194.6400.020,
königsblau 4194.6400.026,
braun 4194.6400.030, taupe 4194.6400.035,
sand 4194.6400.039, kiwi 4194.6400.046,
rot 4194.6400.050, bordeaux 4194.6400.053



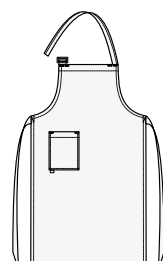
GREIFF Bistro-Schürze 4192 (S. 228)
weiß 4192.6400.090, schwarz 4192.6400.010,
anthrazit 4192.6400.011, marine 4192.6400.020,
königsblau 4192.6400.026,
braun 4192.6400.030, taupe 4192.6400.035,
sand 4192.6400.039, kiwi 4192.6400.046,
rot 4192.6400.050, bordeaux 4192.6400.053



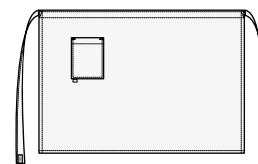
GREIFF Latzschürze 40440 (S. 228)
weiß 40440.6400.090, schwarz 40440.6400.010,
anthrazit 40440.6400.011, marine 40440.6400.020,
königsblau 40440.6400.026,
braun 40440.6400.030, taupe 40440.6400.035,
sand 40440.6400.039, kiwi 40440.6400.046,
rot 40440.6400.050, bordeaux 40440.6400.053



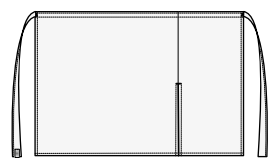
GREIFF Sommelier-Schürze 4409 (S. 231)
schwarz 4409.6400.010,
taupe 4409.6400.035



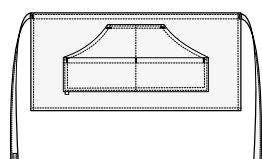
GREIFF Latzschürze 4412 (S. 231)
schwarz 4412.6400.010,
taupe 4412.6400.035



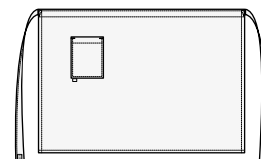
GREIFF Bistro-Schürze 4126 (S. 231)
schwarz 4126.6400.010,
taupe 4126.6400.035



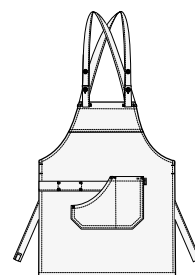
GREIFF Bistro-Schürze 4015 (S. 231)
schwarz 4015.6400.010,
taupe 4015.6400.035



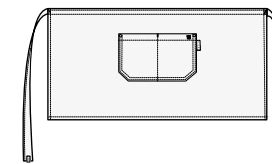
GREIFF Vorbinder 4141 (S. 231)
schwarz 4141.6400.010,
taupe 4141.6400.035



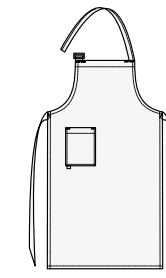
GREIFF Bistro-Schürze 4128 (S. 231)
schwarz 4128.6400.010,
taupe 4128.6400.035



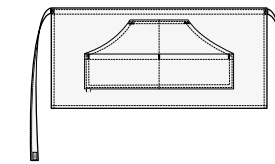
GREIFF Latzschürze 4040 (S. 232)
denimoptik anthrazit 4040.6910.011,
denimoptik camel 4040.6910.038,
denimoptik grün 4040.6910.040



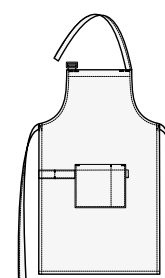
GREIFF Vorbinder 4144 (S. 232)
denimoptik anthrazit 4144.6910.011,
denimoptik camel 4144.6910.038,
denimoptik grün 4144.6910.040



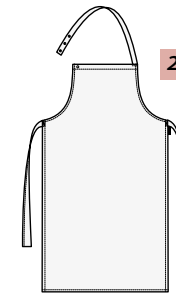
GREIFF Latzschürze 4412 (S. 233)
black denim 44126.6900.010,
light grey denim 44127.6900.016,
blue denim 44128.6900.020,
light blue denim 44129.6900.029



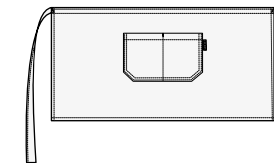
GREIFF Vorbinder 4141 (S. 233)
black denim 41416.6900.010,
light grey denim 41417.6900.016,
blue denim 41418.6900.020,
light blue denim 41419.6900.029



GREIFF Latzschürze 44000 (S. 240)
s/w gestreift 44000.1800.010

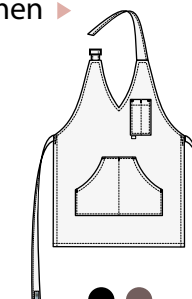


GREIFF Latzschürze 40440 (S. 240)
s/w gestreift 40440.1800.010

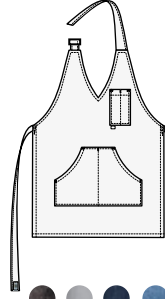


GREIFF Vorbinder 41044 (S. 240)
s/w gestreift 41044.1800.010

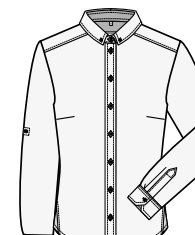
Damen ▶



GREIFF Damen-Latzschürze 4411 (S. 231)
schwarz 4411.6400.010,
taupe 4411.6400.035



GREIFF Damen-Latzschürze 4411 (S. 233)
black denim 44116.6900.010,
light grey denim 44119.6900.016,
blue denim 44117.6900.020,
light blue denim 44118.6900.029



GREIFF Damen-Bluse 65583 (S. 234)
denimoptik anthrazit 65583.6980.011,
denimoptik marine 65583.6980.020,
denimoptik hellblau 65583.6980.029



GREIFF Damen-Weste 1715 (S. 236)
fischgrät taupe 1715.2755.035,
glencheck blau 1715.2745.429,
glencheck rot 1715.2745.450,
glencheck taupe 1715.2745.535

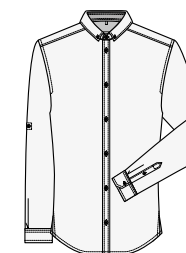


GREIFF Damen-Weste 1717 (S. 237)
schwarz 1717.6400.010,
anthrazit 1717.6400.011,
taupe 1717.6400.035,
bordeaux 1717.6400.053



GREIFF Damen-Weste 1717 (S. 240)
s/w gestreift 1717.1800.010

Herren ▶



GREIFF Herren-Hemd 67583 (S. 235)
denimoptik anthrazit 67583.6980.011,
denimoptik marine 67583.6980.020,
denimoptik hellblau 67583.6980.029



GREIFF Herren-Weste 1617 (S. 236)
fischgrät taupe 1617.2755.035,
glencheck blau 1617.2745.429,
glencheck rot 1617.2745.450,
glencheck taupe 1617.2745.535



GREIFF Herren-Weste 1609 (S. 237)
schwarz 1609.6400.010,
anthrazit 1609.6400.011,
taupe 1609.6400.035,
bordeaux 1609.6400.053



GREIFF Herren-Weste 1609 (S. 240)
s/w gestreift 1609.1800.010