

GREIFF PASST



CARE

Berufsbekleidung für Alltagshelden.

DIE RICHTIGE QUALITÄT...

Unsere Qualitäts-Symbole zeigen Ihnen auf einen Blick, welche smarten Features und Gewebe in Ihrem GREIFF-Produkt stecken.

Feuchtigkeitsregulierend – optimales Arbeitsklima



Perfekt für lange Schichten: Die High-Performance-Faser leitet Feuchtigkeit zuverlässig nach außen und sorgt für ein angenehmes Körperklima - auch in stressigen Situationen und bei körperlich anspruchsvoller Arbeit. Knitterarm und formstabil. Hygienisch einwandfrei und dennoch komfortabel.

Stretch – Bewegungsfreiheit für jeden Handgriff



Für uneingeschränkte Beweglichkeit im Pflegealltag: Dank Elasthanfaser-Anteil macht die Kleidung jede Bewegung mit. Der Stoff dehnt sich flexibel und kehrt sofort in seine ursprüngliche Form zurück.



...FÜR WICHTIGE ARBEIT



FÜR JEDEN EINSATZ

Ihr Team ist da, wenn andere es brauchen. In hektischen Momenten, in ruhigen Stunden, bei großen und kleinen Herausforderungen. Ihre Berufung ist es, Menschen zu helfen – unsere ist es, Sie und Ihr Team dabei perfekt auszustatten.

Die GREIFF CARE Kollektion vereint, was Ihre tägliche Mission unterstützt: Nachhaltige Materialien treffen auf durchdachte Funktionalität. Modernste Fasern sorgen für optimale Bewegungsfreiheit – in der Praxis, im Krankenhaus oder im Studio. Entdecken Sie frische Farben, die Freude machen. Komfort, der selbst durch lange Schichten trägt. Und Qualität, die auch nach vielen Wäschen wie neu aussieht.



KASACKS MIT MEHRWERT

Praktisch kann auch besonders sein!
Unsere GREIFF Kasacks beweisen es:
Mit Knöpfen im Perlmutter-Look oder klassisch clean – hier findet jeder seine Farbe und seinen Favoriten. Clevere Features wie Key-Loop und Handytaschen erleichtern den Alltag. Und dank Tencel-Fasern fühlt sich jedes Stück herrlich samtig-weich an. Natürlicher Komfort für alle, die immer in Bewegung sind.

Kasack auf S. 257

1 | lichtgrau



1 | lichtgrau



mit Keyloop



1 | GREIFF Unisex-Kasack Regular Fit 5006
Stehkragen, kurzarm, verdeckte Druckknopfleiste, 2 aufgesetzte Taschen, Brusttasche mit Stiffach, Seitenschlitze, Keyloop in linker Tasche integriert, Rückenlänge 75 cm/Gr. M.
Größen: XS-4XL
Farben: weiß 5006.6550.090, lichtgrau 5006.6550.015, mittelblau 5006.6550.023, lindgrün 5006.6550.042, mattrosa 5006.6550.056

3 | mittelblau



3 | mittelblau



3 | GREIFF Unisex-Schlupfkasack Regular Fit 5005
V-Ausschnitt, kurzarm, 2 aufgesetzte Taschen, Brusttasche mit Stiffach, integrierte Handytasche, Seitenschlitze, Keyloop in linker Tasche, Rückenlänge 75 cm/Gr. M.
Größen: XS-4XL
Farben: weiß 5005.6550.090, lichtgrau 5005.6550.015, mittelblau 5005.6550.023, lindgrün 5005.6550.042, mattrosa 5005.6550.056

2 | lindgrün



2 | GREIFF Unisex-Kasack Regular Fit 5003
Kuvertkragen, kurzarm, 2 aufgesetzte Taschen, Brusttasche mit Stiffach, Seitenschlitze, Keyloop in linker Tasche integriert, Rückenlänge 75 cm/Gr. M.
Größen: XXS-5XL
Farben: weiß 5003.6550.090, lichtgrau 5003.6550.015, mittelblau 5003.6550.023, lindgrün 5003.6550.042, mattrosa 5003.6550.056

2 | lindgrün



4 | mattrosa



4 | GREIFF Unisex-Schlupfkasack Regular Fit 5007
V-Ausschnitt, kurzarm, 2 aufgesetzte Taschen, Brusttasche mit Stiffach, Seitenschlitze, Keyloop in linker Tasche integriert, Rückenlänge 75 cm/Gr. M.
Größen: XXS-5XL
Farben: weiß 5007.6550.090, lichtgrau 5007.6550.015, mittelblau 5007.6550.023, lindgrün 5007.6550.042, mattrosa 5007.6550.056

4 | mattrosa



GRÜNER KNOPF
SOZIAL. ÖKOLOGISCH. STAATLICH. UNABHÄNGIG ZERTIFIZIERT.
www.g-k.eu/greiff

Gewebe: 50 % Baumwolle, 50 % Polyester, 175 g/m²
Pflege:



GRÜNER KNOPF
SOZIAL. ÖKOLOGISCH. STAATLICH. UNABHÄNGIG ZERTIFIZIERT.
www.g-k.eu/greiff

Gewebe: 50 % Baumwolle, 50 % Polyester, 175 g/m²
Pflege:



1 | lichtgrau

1 | lichtgrau



1 | GREIFF Damen-Kasack Regular Fit 5106

Stehkragen, kurzarm, verdeckte Druckknopfleiste, 2 aufgesetzte Taschen, Brusttasche mit Stiffach, Seitenschlitze, verlängerter Rücken, Keyloop in linker Tasche integriert, Rückenlänge 75 cm/Gr. M.

Größen: XS-4XL

Farben: weiß 5106.6550.090, lichtgrau 5106.6550.015, mittelblau 5106.6550.023, lindgrün 5106.6550.042, mattrosa 5106.6550.056

2 | weiß



integrierte
Handytasche



2 | GREIFF Damen-Kasack Regular Fit 5105

V-Ausschnitt, kurzarm, Brusttasche, 2 aufgesetzte Taschen mit integrierter Handytasche, Seitenschlitze, verlängerter Rücken, Keyloop in linker Tasche, Rückenlänge 74 cm/Gr. M.

Größen: XS-4XL

Farben: weiß 5105.6550.090, lichtgrau 5105.6550.015, mittelblau 5105.6550.023, lindgrün 5105.6550.042, mattrosa 5105.6550.056

2 | mattrosa



2 | mattrosa

1 | lichtgrau



**GRÜNER
KNOPF**
SOCIAL ÖKOLOGISCH STAATLICH
UNABHÄNGIG ZERTIFIZIERT.
www.g-k.eu/greiff

Gewebe: 50% Baumwolle,
50% Polyester, 175 g/m²
Pflege:

1 | bordeaux

2 | bordeaux

1 | marine



2 | marine



Druckknöpfen
in Perlmuttoptik



1 | GREIFF Unisex-Kasack Regular Fit 5006

Stehkragen, kurzarm, verdeckte Druckknopfleiste, 2 aufgesetzte Taschen, Brusttasche mit Stiffach, Seitenschlitze, Keyloop in linker Tasche integriert, Rückenlänge 75 cm/Gr. M.

Größen: XS-4XL

Farben: weiß 5006.6560.090, schwarz 5006.6560.010, dunkelblau 5006.6560.022, dunkelgrün 5006.6560.040, bordeaux 5006.6560.053

2 | GREIFF Damen-Kasack Regular Fit 5110

Stehkragen, kurzarm, Druckknöpfe in Perlmuttoptik, asymmetrische Druckknopfleiste, 2 aufgesetzte Taschen, Wiener Nähte im Vorder- und Rückteil, Keyloop in linker Tasche integriert, Rückenlänge 71 cm/Gr. M.

Größen: XS-4XL

Farben: weiß 5110.6560.090, schwarz 5110.6560.010, dunkelblau 5110.6560.022, dunkelgrün 5110.6560.040, bordeaux 5110.6560.053

2 | bordeaux



Gewebe: 50 % Lyocell, 50 % Polyester, 155 g/m²
Pflege:

BESTENS VERSORGT

Wo Menschen füreinander da sind, ist GREIFF CARE zur Stelle:
Mit nachhaltiger Teamkleidung, die perfekt zu Ihrem
Berufsumfeld passt. Sportlich-dynamisch für die Physiotherapie,
elegant-edel für's Wellnessstudio oder praktisch-professionell
für Klinik und Altenpflege. Sie entscheiden,
wie Ihr Team sich präsentiert.

Durchdachte Features treffen auf robuste Qualität, modische
Farben auf pflegeleichte Hygiene. Das Ergebnis? Ein professioneller
Auftritt gegenüber Ihren Patienten und Kunden.
Und ein Team, das sich wohlfühlt.

Ob in Medizin, Pflege, Wellness oder Therapie:
GREIFF CARE verbindet, was zusammengehört.



Kasack auf S. 253



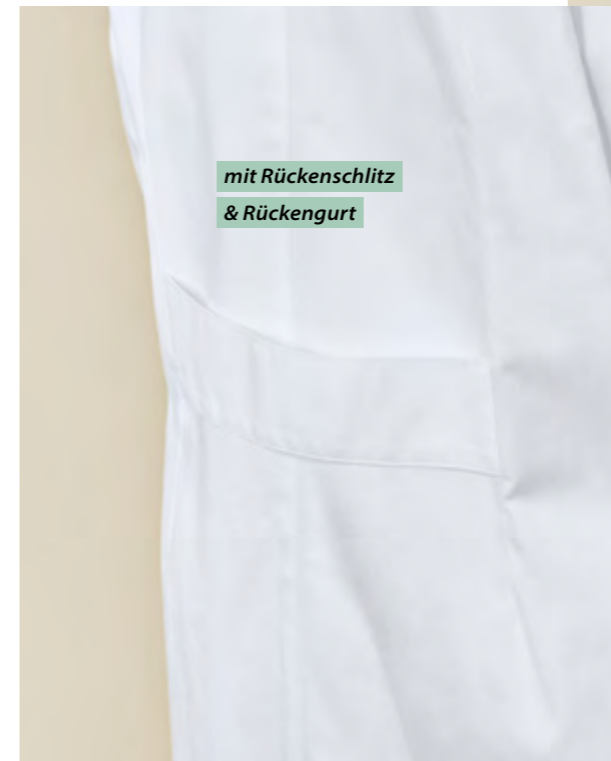
1 | weiß

1 | weiß



1 | GREIFF Unisex-Mantel Regular Fit 5026
 Stehkragen, verdeckte Druckknopfleiste, Brusttasche mit Stiftfach, 2 aufgesetzte Taschen, integrierte Handytasche, Keyloop in linker Tasche, Rückenschlitz, Rückengurt, Rückenlänge 100 cm/Gr. M.
Größen: XS-4XL
Farbe: weiß 5026.8050.090, weiß 5026.8000.090

in zwei Gewebearten
erhältlich



mit Rückenschlitz
& Rückengurt

2 | weiß



2 | GREIFF Damen-Mantel Regular Fit 5023
 Stehkragen, verdeckte Druckknopfleiste, Brusttasche, 2 aufgesetzte Taschen, integrierte Handytasche, Keyloop in linker Tasche, Rückenschlitz, Rückengurt, Teilungsnähte, Rückenlänge 97 cm/Gr. 38.
Größen: 32-54
Farbe: weiß 5023.8050.090

2 | weiß



weiß

GRÜNER KNOPF
 SOZIAL, ÖKOLOGISCH, STAATLICH
 UNABHÄNGIG ZERTIFIZIERT
 www.g-k.eu/greiff

Gewebe 8050: 100% Baumwolle, 205 g/m²
Pflege:

Gewebe 8000: 65% Polyester,
 35% Baumwolle, 210 g/m²
Pflege:



weiß

GRÜNER KNOPF
 SOZIAL, ÖKOLOGISCH, STAATLICH
 UNABHÄNGIG ZERTIFIZIERT
 www.g-k.eu/greiff

Gewebe 8050: 100% Baumwolle, 205 g/m²
Pflege:



WE CARE



1 | weiß

1 | weiß



1 | GREIFF Damen-Jeans Regular Fit 5344
Mittlere Leibhöhe, 5-Pocket-Schnitt,
Fußweite 35 cm/Gr. 38, Schrittlänge 82 cm/Gr. 38.
Größen: 32–52, 72–88
Farbe: weiß 5344.6570.090



2 | weiß



2 | GREIFF Damen-Schlupfhose Regular Fit 1372
Mittlere Leibhöhe, 5-Pocket-Schnitt, elastisch und
funktionell, Fußweite 28 cm/Gr. 38,
Schrittlänge 80 cm.
Größen: 32–54, 72–88
Farbe: weiß 1372.2700.090



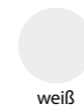
2 | weiß



weiß

**GRÜNER
KNÖPF**
SOCIAL ÖKOLOGISCH STAATLICH
UNABHÄNGIG ZERTIFIZIERT
www.g-k.eu/greiff

Gewebe: 64% Polyester, 33% Baumwolle, 3% Elastolefin, 265 g/m²
Pflege:



weiß



Die gesamte Baumwolle wurde
von Fairtrade-Produzenten an-
gebaut, nach Fairtrade-Standards
zertifiziert und gehandelt.
Mehr Info: [info.fairtrade.net/
sourcing](http://info.fairtrade.net/sourcing)



Stretch



Moisture
Wicking

Gewebe: 35% Baumwolle, 35% Polyester,
30% Elastomultiester, 205 g/m²
Pflege:



1 | weiß

in zwei Gewebearten
erhältlich



1 | lichtgrau



1 | GREIFF Damen-Hose Regular Fit 5319
5-Pocket-Schnitt, Gummiband hinten, 2 Seitentaschen,
Fußweite 36 cm/Gr. 38, Schrittlänge 82 cm/Gr. 38.
Größen: 32–54
Farbe: weiß 5319.1900.090, weiß 5319.8000.090,
lichtgrau 5319.1900.015, lichtgrau 5319.8000.015



2 | weiß



2 | GREIFF Damen-Hose Regular Fit 5345
Mittlere Leibhöhe, super elastisch und
funktionell, 2 blinde Seitentaschen, 2 Gesäß-
taschen, Gürtelschlaufen, Fußweite 31 cm/Gr. 38,
Schrittlänge 72 cm/Gr. 38.
Größen: 32–54
Farbe: weiß 5345.6580.090

2 | weiß



GRÜNER KNOPF
SOZIAL. ÖKOLOGISCH. STAATLICH.
UNABHÄNGIG ZERTIFIZIERT.
www.g-k.eu/greiff

Gewebe 1900: 100% Baumwolle, 230 g/m²
Pflege weiß: **Pflege lichtgrau:**

Gewebe 8000: 65% Polyester, 35% Baumwolle,
210 g/m²
Pflege weiß: **Pflege lichtgrau:**



GRÜNER KNOPF
SOZIAL. ÖKOLOGISCH. STAATLICH.
UNABHÄNGIG ZERTIFIZIERT.
www.g-k.eu/greiff

Gewebe: 63% Baumwolle, 35% Polyester, 2% Elasthan, 228 g/m²
Pflege:



1 | weiß



elastisch & funktionell

1 | weiß

1 | GREIFF Herren-Hose Regular Fit 1318
5-Pocket-Schnitt, elastisch und funktionell, Fußweite 36 cm/Gr. 50, Schrittlänge 84 cm/Gr. 50.
Größen: 44-64, 90-114
Farbe: weiß 1318.2700.090



2 | weiß



in zwei Gewearten erhältlich

2 | lichtgrau

2 | GREIFF Herren-Hose Regular Fit 5321
5-Pocket-Schnitt, Gummibund hinten, 2 Seitentaschen, Fußweite 38 cm/Gr. 50, Schrittlänge 84 cm/Gr. 50.
Größen: 42-64
Gewebe: 100% Baumwolle, 230 g/m²
Pflege: **Farbe:** weiß 5321.1900.090
Pflege: **Farbe:** lichtgrau 5321.1900.015

Gewebe: 65% Polyester, 35% Baumwolle, 210 g/m²
Pflege: **Farbe:** weiß 5321.8000.090
Pflege: **Farbe:** lichtgrau 5321.8000.015



3 | weiß



3 | weiß

3 | GREIFF Herren-Jeans Regular Fit 5343
5-Pocket-Schnitt, Fußweite 36 cm/Gr. 50, Schrittlänge 84 cm/Gr. 50.
Größen: 44-62, 90-110
Gewebe: 64% Polyester, 33% Baumwolle, 3% Elastolefin, 265 g/m²
Pflege: **Farbe:** weiß 5343.6570.090



weiß



INCLUDES Die gesamte Baumwolle wurde von Fairtrade-Produzenten angebaut, nach Fairtrade-Standards zertifiziert und gehandelt. Mehr Info: info.fairtrade.net/sourcing



Stretch



Moisture Wicking

Gewebe: 35% Baumwolle, 35% Polyester, 30% Elastomultiester, 205 g/m²
Pflege:



weiß



lichtgrau



GRÜNER KNOPF
SOZIAL, ÖKOLOGISCH, STAATLICH UNABHÄNGIG ZERTIFIZIERT
www.g-k.eu/greif



Poloshirts auf S. 174

1 | weiß

PURE FREIHEIT

Die Suche hat ein Ende: Die bequemen GREIFF Schlupfhosen vereinen alles, was Sie brauchen. Perfekter Sitz durch elastischen Bund, absolute Bewegungsfreiheit für jeden Einsatz.



1 | lichtgrau



in zwei Gewebearten erhältlich

1 | GREIFF Unisex-Schlupfhose Regular Fit 5338
 Elastischer Bund mit Tunnelzug, 2 Seitentaschen, 2 aufgesetzte Taschen, Fußweite 40 cm/Gr. M, Schrittlänge 82 cm/Gr. M.
Größen: XXS–5XL
Farbe: weiß 5338.1900.090, weiß 5338.8000.090, lichtgrau 5338.1900.015, lichtgrau 5338.8000.015



weiß lichtgrau



Gewebe 1900: 100% Baumwolle, 230g/m²
Pflege weiß:
Pflege lichtgrau:

Gewebe 8000: 65% Polyester, 35% Baumwolle, 210g/m²
Pflege weiß:
Pflege lichtgrau:



1 | mittelblau

FLEXIBEL & BEQUEM



1 | lindgrün

2 | weiß



2 | GREIFF Unisex-Schlupfhose Regular Fit 21011
 Elastischer Bund mit Tunnelzug, 2 Flügeltaschen, integrierte Handytasche, 2 aufgesetzte Taschen, verstellbares Gummiband im Saum, Schrittlänge 80 cm/Gr. M.
Größen: XS-4XL
Farben: weiß 21011.6560.090, schwarz 21011.6560.010, dunkelblau 21011.6560.022



Poloshirts auf S. 174

2 | dunkelblau



Gummizug am Hosensaum



1 | weiß



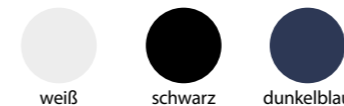
1 | GREIFF Unisex-Hose Regular Fit 5333
 Elastischer Bund, 2 Seitentaschen, 2 Gesäßtaschen, Schrittlänge 84 cm/Gr. M.
Größen: XXS-5XL
Farben: weiß 5333.6550.090, mittelblau 5333.6550.023, lindgrün 5333.6550.042



weiß mittelblau lindgrün



Gewebe: 50% Baumwolle, 50% Polyester, 175 g/m²
Pflege:



weiß schwarz dunkelblau

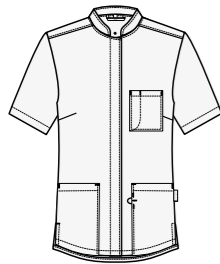


Gewebe: 50% Lyocell, 50% Polyester, 155 g/m²
Pflege:

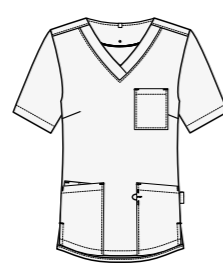
KOLLEKTIONSÜBERSICHT

CARE – Damen, Herren, Unisex

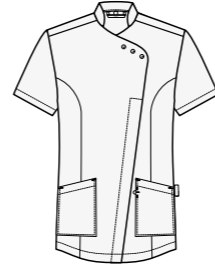
Damen ▶



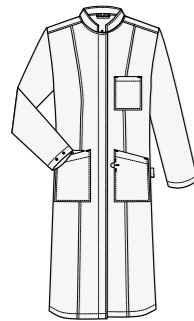
GREIFF Damen-Kasack 5106 (S. 254)
weiß 5106.6550.090, lichtgrau 5106.6550.015,
mittelblau 5106.6550.023, lindgrün 5106.6550.042,
mattrosa 5106.6550.056



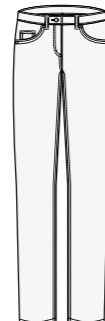
GREIFF Damen-Kasack 5105 (S. 254)
weiß 5105.6550.090, lichtgrau 5105.6550.015,
mittelblau 5105.6550.023, lindgrün 5105.6550.042,
mattrosa 5105.6550.056



GREIFF Damen-Kasack 5110 (S. 257)
weiß 5110.6560.090, schwarz 5110.6560.010,
dunkelblau 5110.6560.022, dunkelgrün 5110.6560.040,
bordeaux 5110.6560.053



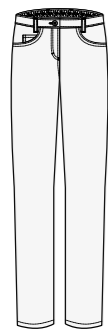
GREIFF Damen-Mantel 5023 (S. 261)
weiß 5023.8050.090



GREIFF Damen-Jeans 5344 (S. 264)
weiß 5344.6570.090



GREIFF Damen-Hose 1372 (S. 265)
weiß 1372.2700.090

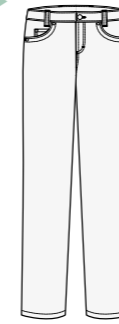


GREIFF Damen-Hose 5319.1900 (S. 266)
weiß 5319.1900.090, lichtgrau 5319.1900.015
GREIFF Damen-Hose 5319.8000 (S. 266)
weiß 5319.8000.090, lichtgrau 5319.8000.015

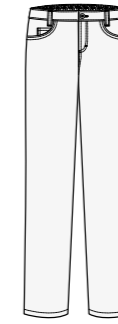


GREIFF Damen-Schlupfhose 5345 (S. 267)
weiß 5345.6580.090

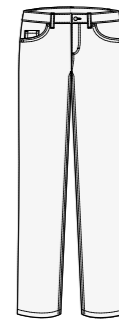
Herren ▶



GREIFF Herren-Hose 1318 (S. 268)
weiß 1318.2700.090

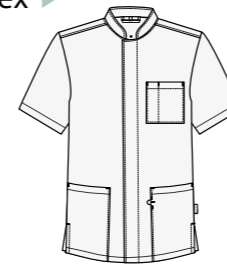


GREIFF Herren-Hose 5321.1900 (S. 269)
weiß 5321.1900.090, lichtgrau 5321.1900.015
GREIFF Herren-Hose 5321.8000 (S. 269)
weiß 5321.8000.090, lichtgrau 5321.8000.015

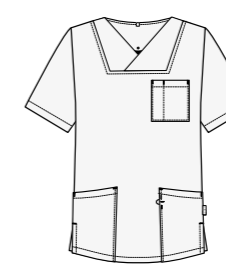


GREIFF Herren-Jeans 5343 (S. 269)
weiß 5343.6570.090

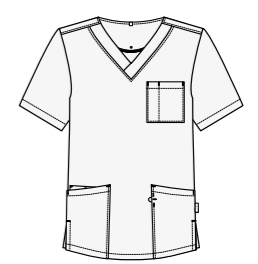
Unisex ▶



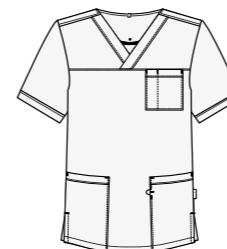
GREIFF Unisex-Kasack 5006 (S. 252)
weiß 5006.6550.090, lichtgrau 5006.6550.015,
mittelblau 5006.6550.023, lindgrün 5006.6550.042,
mattrosa 5006.6550.056



GREIFF Unisex-Kasack 5003 (S. 252)
weiß 5003.6550.090, lichtgrau 5003.6550.015,
mittelblau 5003.6550.023, lindgrün 5003.6550.042,
mattrosa 5003.6550.056



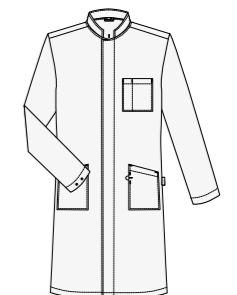
GREIFF Unisex-Schlupfkasack 5005 (S. 253)
weiß 5005.6550.090, lichtgrau 5005.6550.015,
mittelblau 5005.6550.023, lindgrün 5005.6550.042,
mattrosa 5005.6550.056



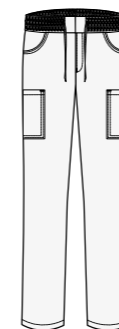
GREIFF Unisex-Schlupfkasack 5007 (S. 253)
weiß 5007.6550.090, lichtgrau 5007.6550.015,
mittelblau 5007.6550.023, lindgrün 5007.6550.042,
mattrosa 5007.6550.056



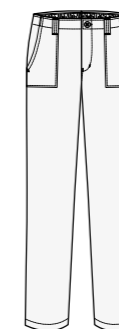
GREIFF Unisex-Kasack 5006 (S. 257)
weiß 5006.6560.090, schwarz 5006.6560.010,
dunkelblau 5006.6560.022, dunkelgrün 5006.6560.040,
bordeaux 5006.6560.053



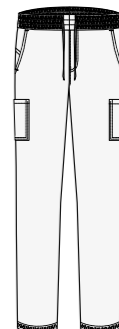
GREIFF Unisex-Mantel 5026.8050 (S. 260)
weiß 5026.8050.090
GREIFF Unisex-Mantel 5026.8000 (S. 260)
weiß 5026.8000.090



GREIFF Unisex-Schlupfhose 5338.1900 (S. 271)
weiß 5338.1900.090, lichtgrau 5338.1900.015
GREIFF Unisex-Schlupfhose 5338.8000 (S. 271)
weiß 5338.8000.090, lichtgrau 5338.8000.015



GREIFF Unisex-Hose 5333 (S. 272)
weiß 5333.6550.090, mittelblau 5333.6550.023,
lindgrün 5333.6550.042



GREIFF Unisex-Schlupfhose 21011 (S. 273)
weiß 21011.6560.090, schwarz 21011.6560.010,
dunkelblau 21011.6560.022